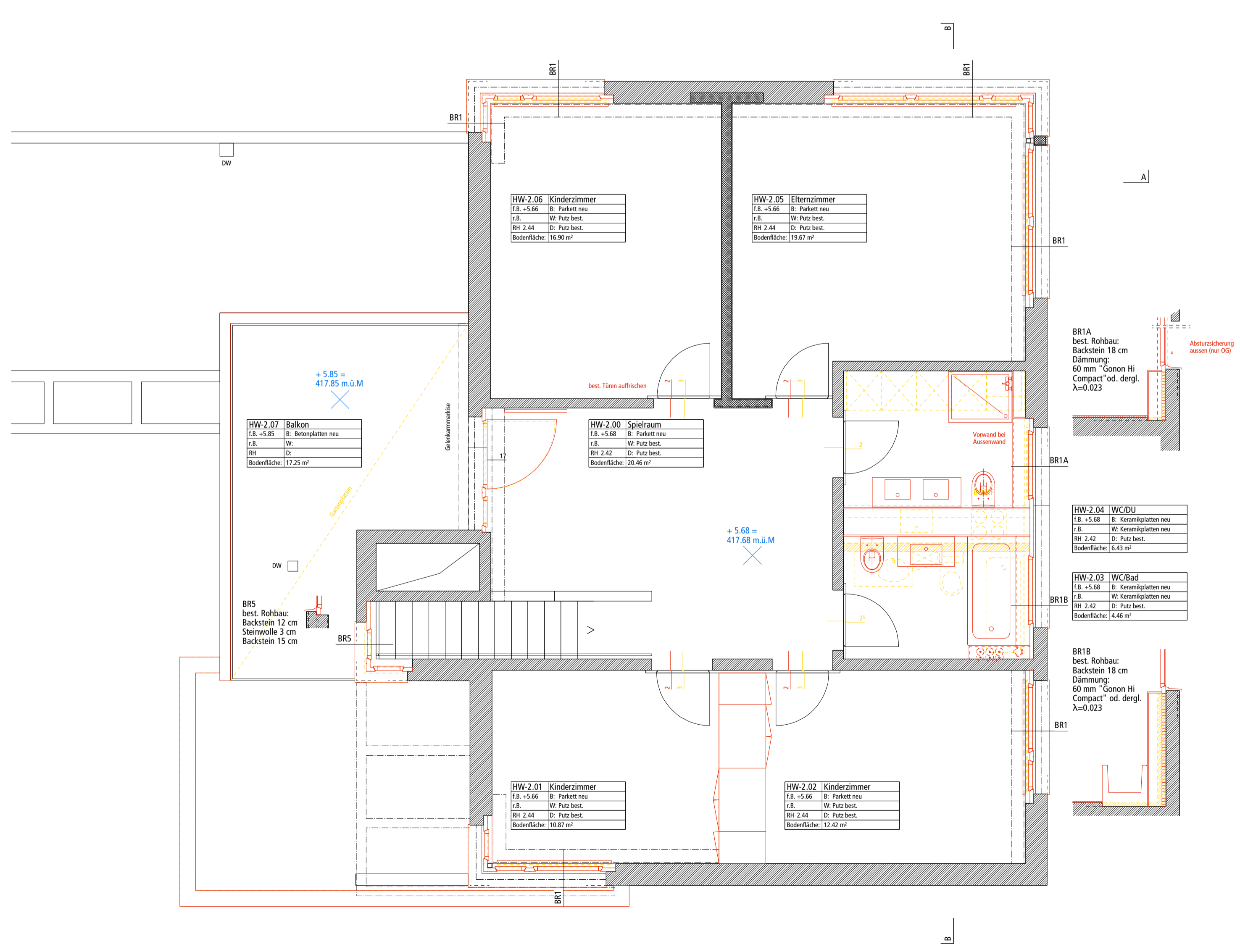
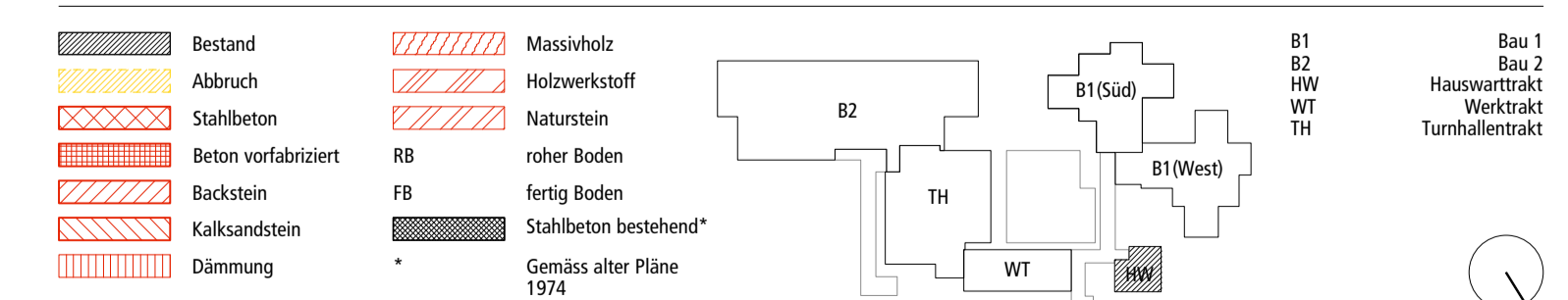


Dachaufsicht



Index	Datum	Änderung	Zeichner



Sämtliche Masse verstehen sich als Rohmass. Türhöhen sind von OK fertig Boden bis UK roh Sturz. Alle Masse sind vom Unternehmer eigenverantwortlich am Bau zu prüfen. Unstimmigkeiten sind der Bauleitung unverzüglich mitzuteilen.
 Wichtige Kotes: ± 0.00 = 412.00 m.ü.M.

Stand 08.04.2019

Objekt	Gesamtanierung Schulanlage Schollenholz, Fliederstrasse 10, 8500 Frauenfeld	Format	63/80
Bauherr	Primarschulgemeinde Frauenfeld, St. Gallerstrasse 25, 8501 Frauenfeld	Massstab	1:50
Plannummer	095.HW.50.002	Erstellt	03.01.2019
Architekt	Lauener Baer Architekten Ballerstrasse 29 8500 Frauenfeld T 052 725 01 70 www.lauenerbaer.ch	Revidiert	08.04.2019
		Zeichner	p.l.sq