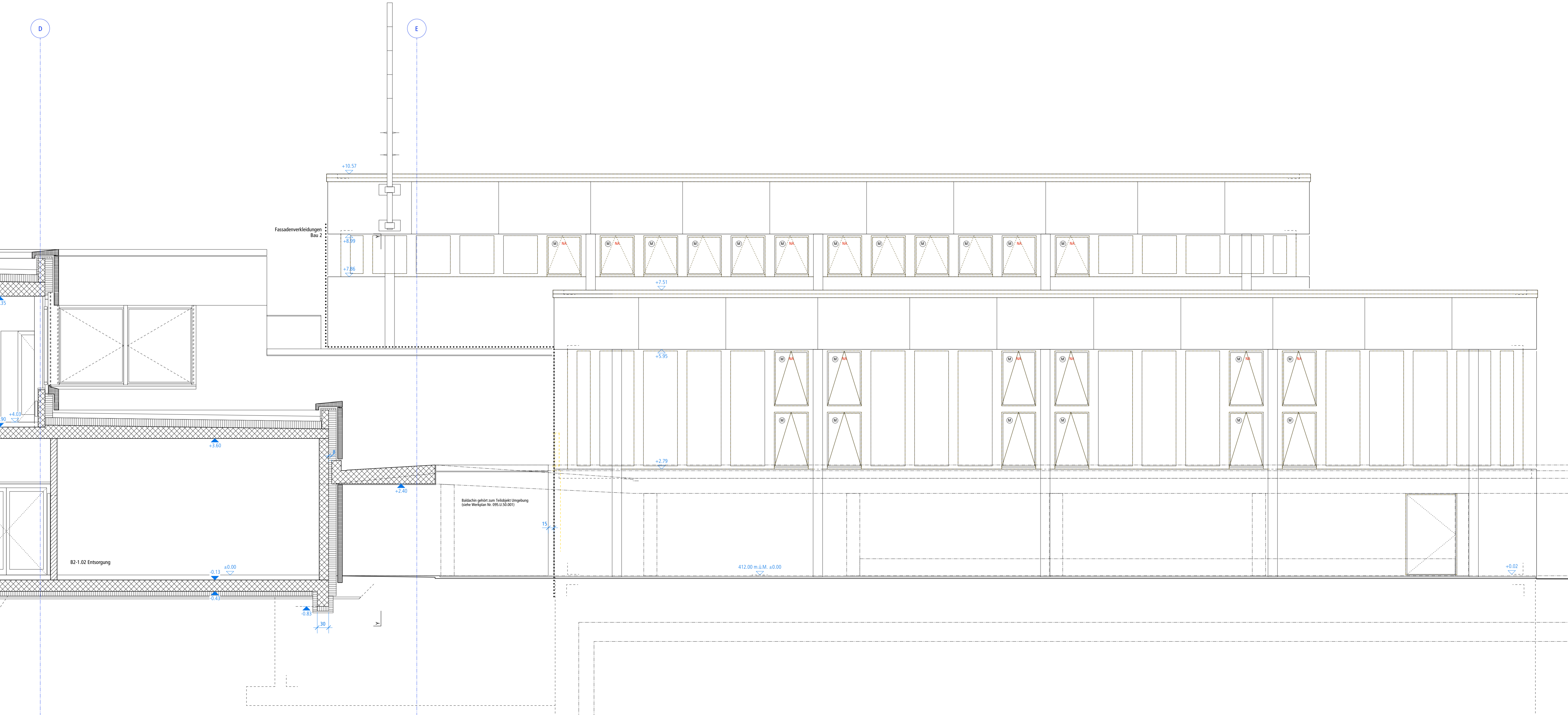


Schnitt E



Schnitt T

Index	Datum	Änderung	Zechner

Sämtliche Maße verstehen sich als Ritzmaße. Türhöhen sind von OK fertiger Boden bis UK mit Sturz. Alle Maße sind vom Unternehmensverantwortlichen am Bau zu prüfen. Unstimmigkeiten sind der Bauleitung vorzulegen.

Wichtige Kennwerte  
±0.00 = 412.00 m ü. NN

**Stand 08.04.2019**

Objekt: Gesamtanwendung Schuller/ Schuller/ Hildebrandt, Friedenstraße 10, 8500 Frauenfeld  
 Baubetrieb: Primarschulgemeinde Frauenfeld, St. Gallenstrasse 25, 8501 Frauenfeld

**095 Bau 2 (Neubau) Schnitte E, T** **Ausschreibung**

Format: 105/80  
 Maßstab: 1:50  
 Erstellung: 26.03.2017  
 Revidiert: 08.04.2019  
 Zeichner: ra, pf