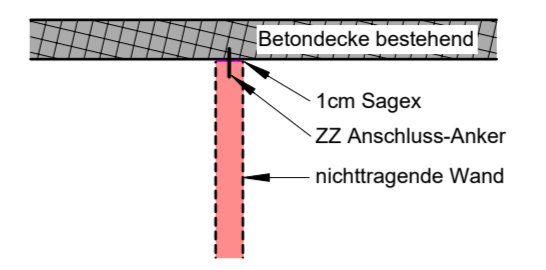
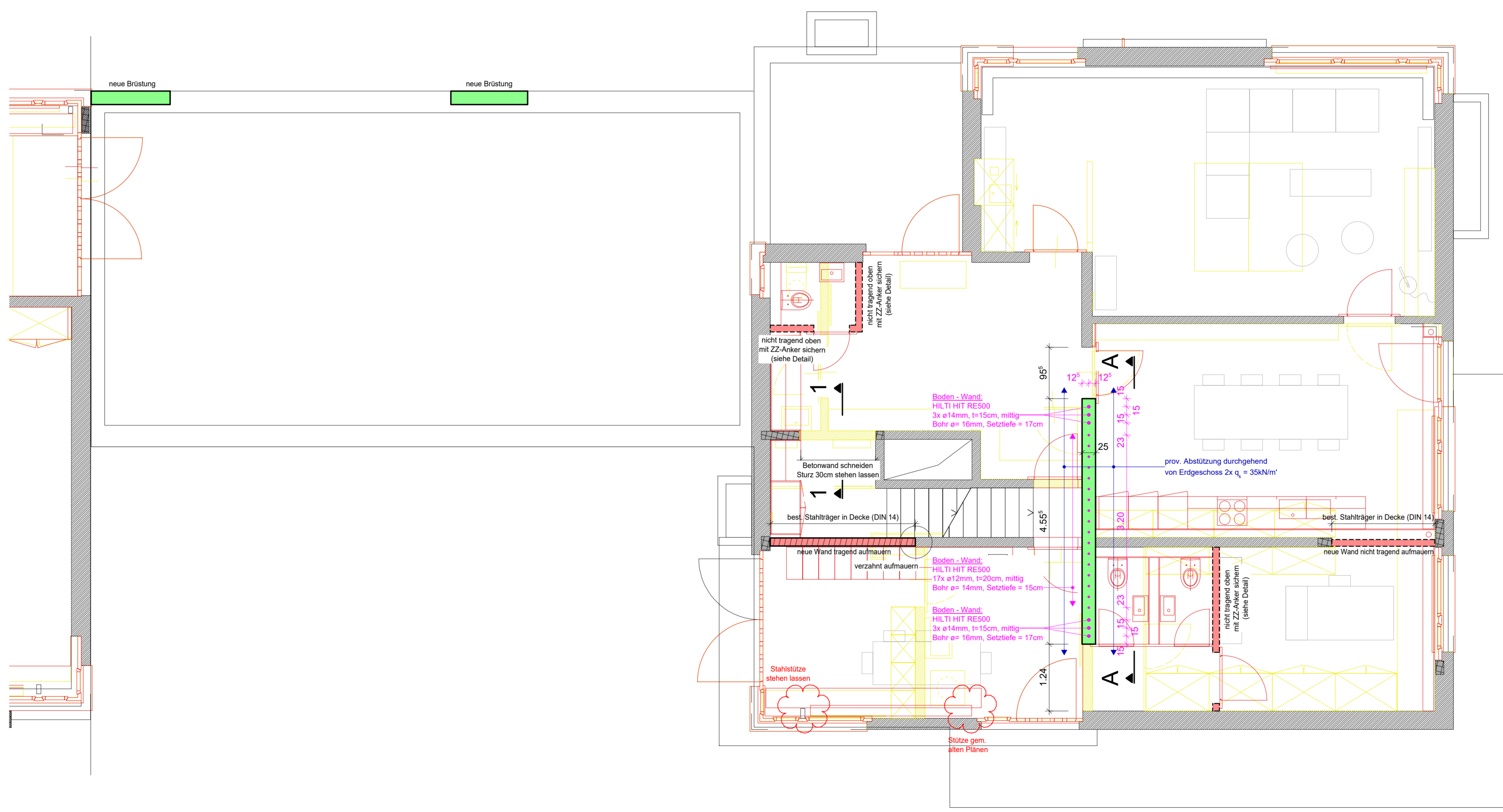




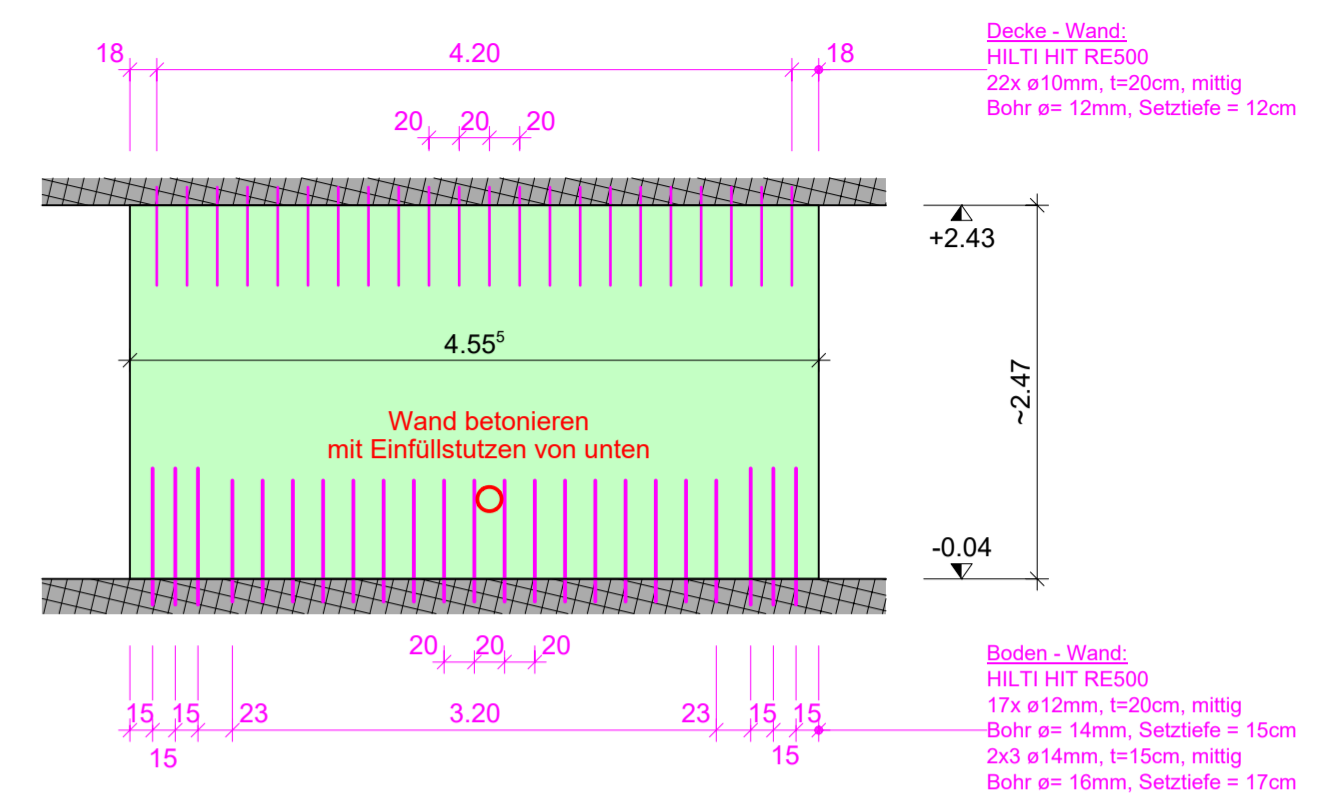
Detail nicht tragende Wände



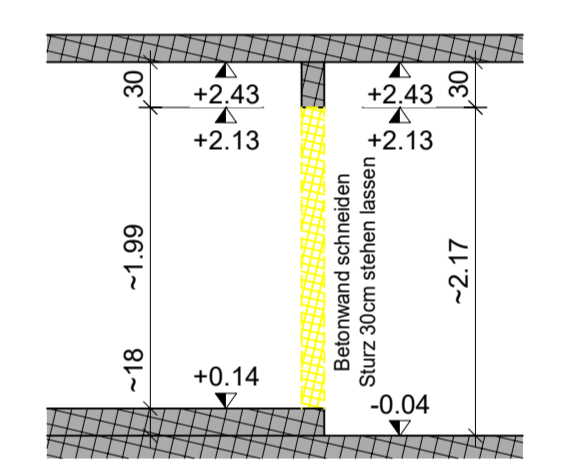
Grundriss 1:50 Hauswarttrakt W. + D. EG



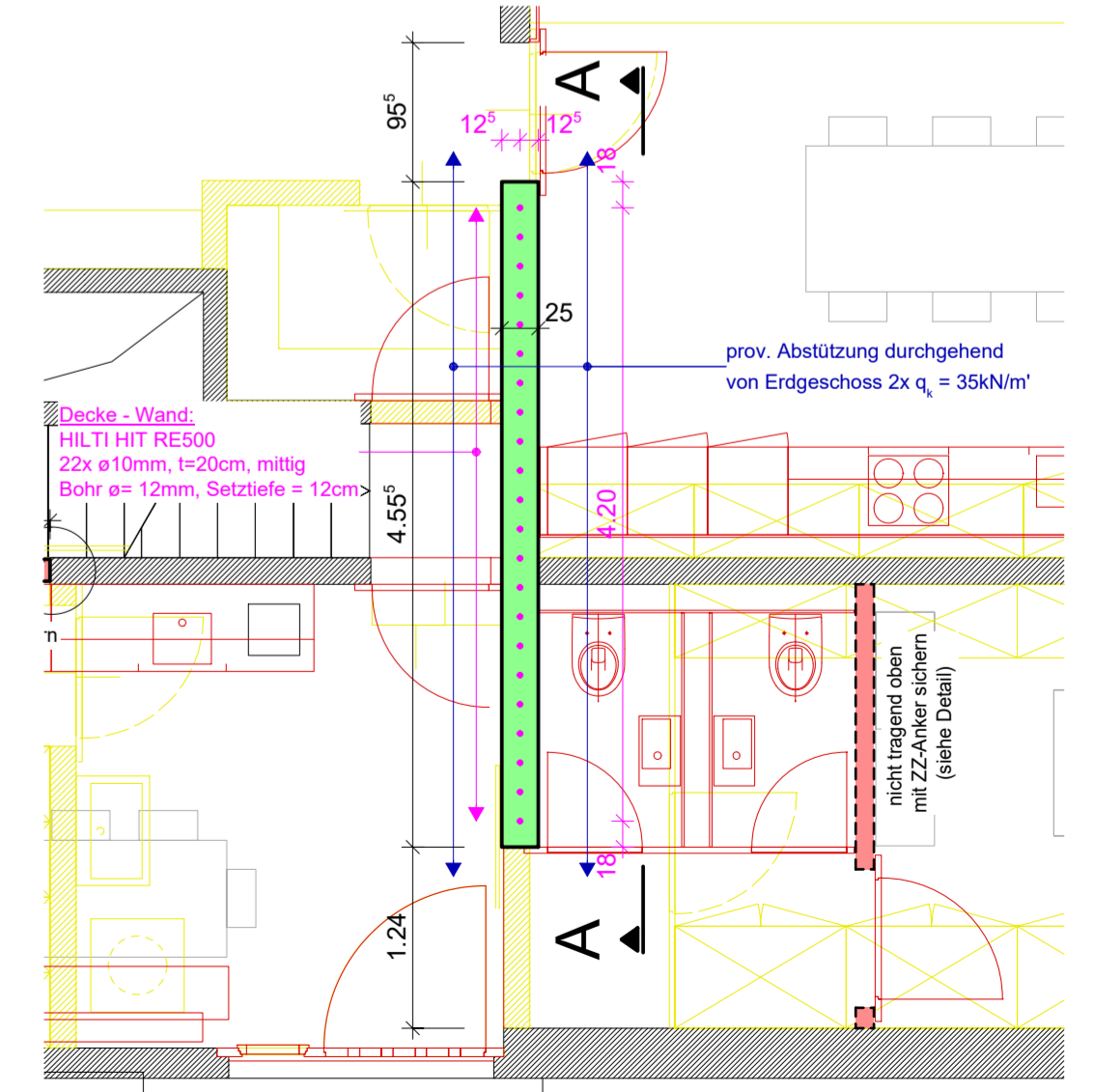
Ansicht A-A, 1:50



Schnitt 1-1, 1:50



Deckenanschluss 1:50 (A)



- Schalung :**
 - Einlagen, Aussparungen, 3-Kanteisten und Wassernasen nach Angabe Bauleitung.
 - Anforderungen an die Schalung wie z.B. Schalungstyp und Schalungsbild nach Angaben des Architekten
 - Ausschallfristen nach SIA 262
- Aussparungen :**
 - Aussparungs- und Einlagepläne der Fachplaner und Architekten sind zu beachten. (Sanitär, Lüftung, Heizung, Elektro, etc.)
- Beton :**
 - Nachträgliche Aussparungen sind vom Ingenieur zu genehmigen.
 - Nachbehandlung -> Abdecken mit Plastfolie (0,2 mm stark oder gleichwertig) oder feucht halten aller Betonoberflächen während mind. 7 Tagen. Wintermassnahmen nach Absprache mit Bauleitung und Ingenieur.
 - max. Länge der Wandlappen = 10m.
- Mauerwerk :**
 - Horizontale und schräge Schlitzlöcher sind im Mauerwerk auf das Minimum zu beschränken.
 - Sämtliche Stossfugen müssen mit Mörtel voll ausgefüllt werden.
 - Alle Mauerwerkswände, die nicht auf tragenden Wänden im unterliegenden Geschoss stehen, sind mit einer Trennschicht (Dachpappe) von der Betondecke zu trennen.
 - Schallschutzlager und Thermoelemente gemäss Architekt.
 - Das Ingenieurbüro ist mind. 24 Stunden vor dem Betonieren für die Eisenabnahme zu benachrichtigen.
- Bewehrung :**
- Stahl :** B500 B
- Höhe :** ±0.00 = 415.02 mü.M.
- Bewehrungsüberdeckung :**

Innenbauteile	25 mm
Aussenbauteile	35 mm

Aufrauen der best. Betonflächen bei Boden, Wänden und Decken mit neuen Betonwand Anschlüssen!

Masse können abweichen und sind vor Ort zu überprüfen

Betonbauteile nach SN EN 206-1 / SIA 262					
Bauteil:	Sorten Nr. nach NPK	Festigkeitsklasse	Konsistenz	Bemerkung	
SCC Beton	XC4 XD1XF1 Dmax. 16, Cl 0.10	C30/37	SF 2		

Legende :		
	Beton / Mauerwerk bestehend	
	Abbruch	
	Beton	
	Kalksandstein tragend	
	Wände bestehend	
	Stahlbau	
	Lamellen	

Bauherr:
Primarschulgemeinde Frauenfeld, St. Gallerstr. 25, 8501 Frauenfeld

Projekt:
Frauenfeld Schulanlage Schollenholz

Gebäude, Geschoss, Bauteil: Hauswarttrakt: Umbau EG **Planart:** Umbau

Sangenstrasse 12 · CH-8570 Wenfelden T 071 626 27 77 · F 071 626 27 78 www.keller-ag.ch · info@keller-ag.ch					
INGENIEURBÜRO A. KELLER AG					
Bürointerne Plan Nr. 2695.50/002					Zugehörige Pläne und Listen: Bewehrungsplan Nr.: 2695.50/012
Rev.	Kontrollplan	Rev. A	Rev. B	Rev. C	Rev. D
Datum	11.04.2019				
Gez.	cn				
Gepr.	dm				
Vis.					
Massstab	1:100	Ausfertigung für: Kontrollplan, Vorabzug Submission			
Format	45 / 105				
Plot-Datum	11.04.2019				