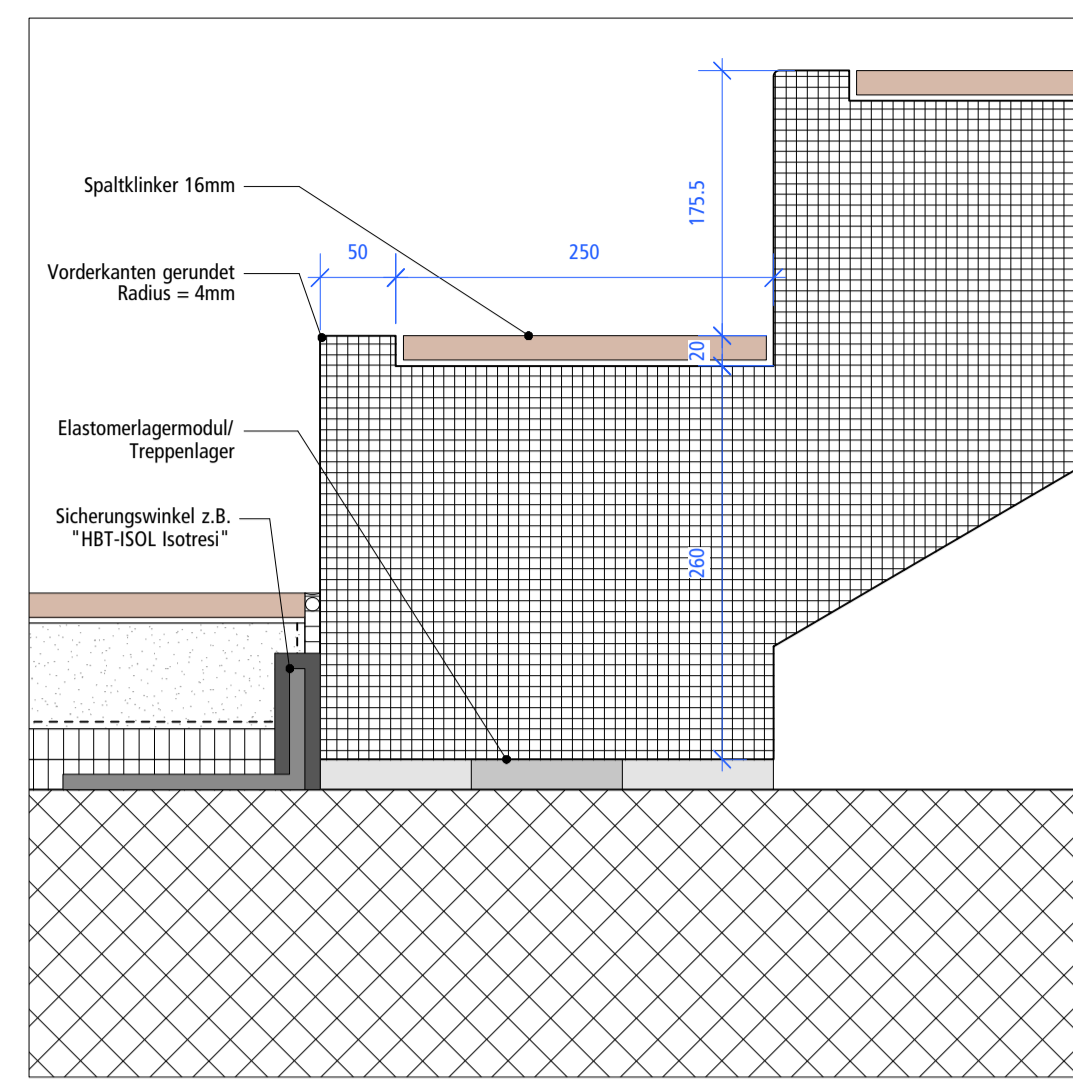
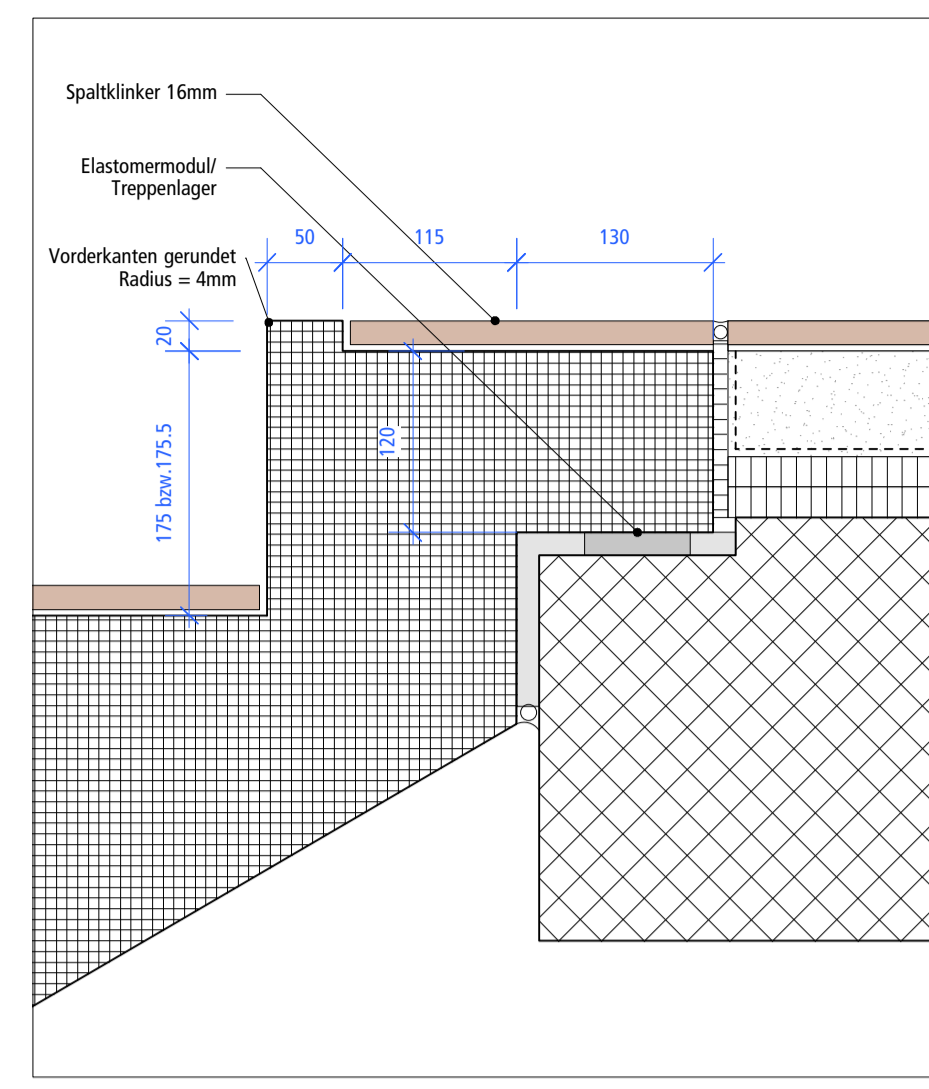


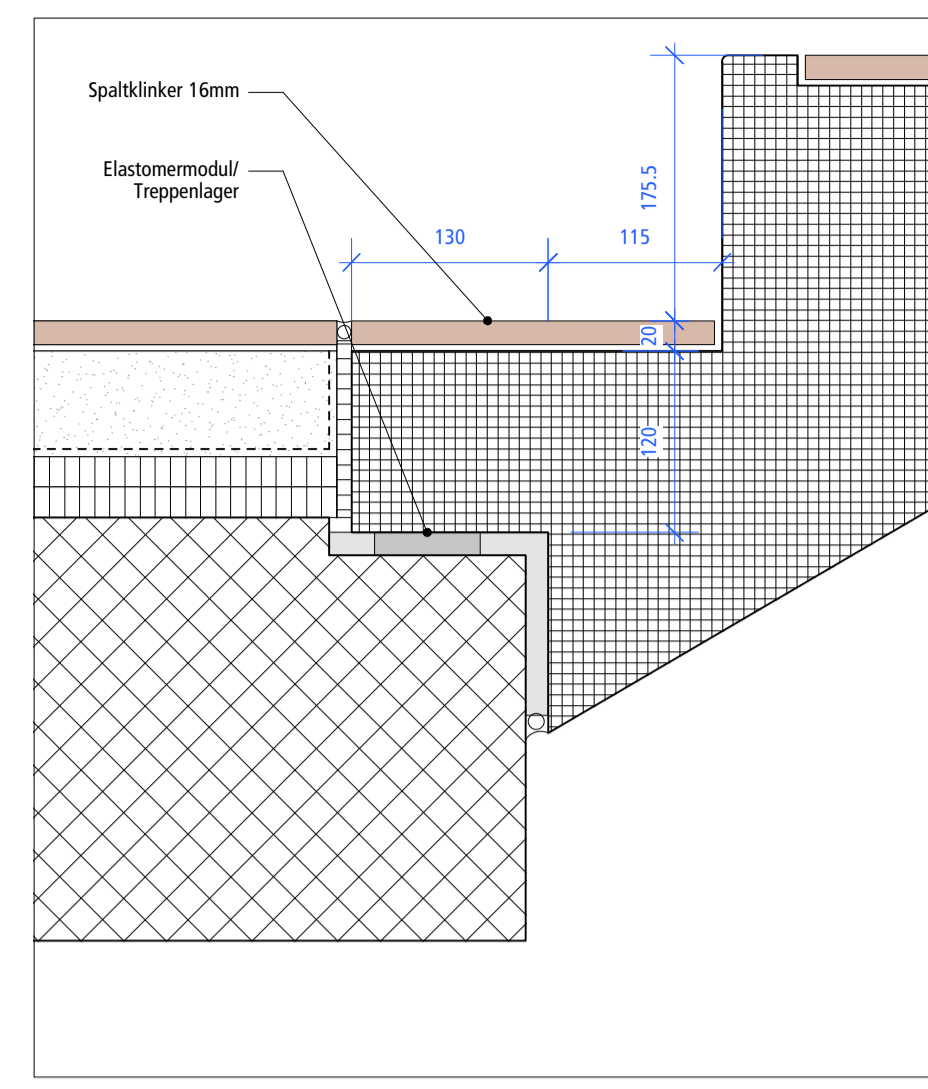
Detail 1 - MST 1:5



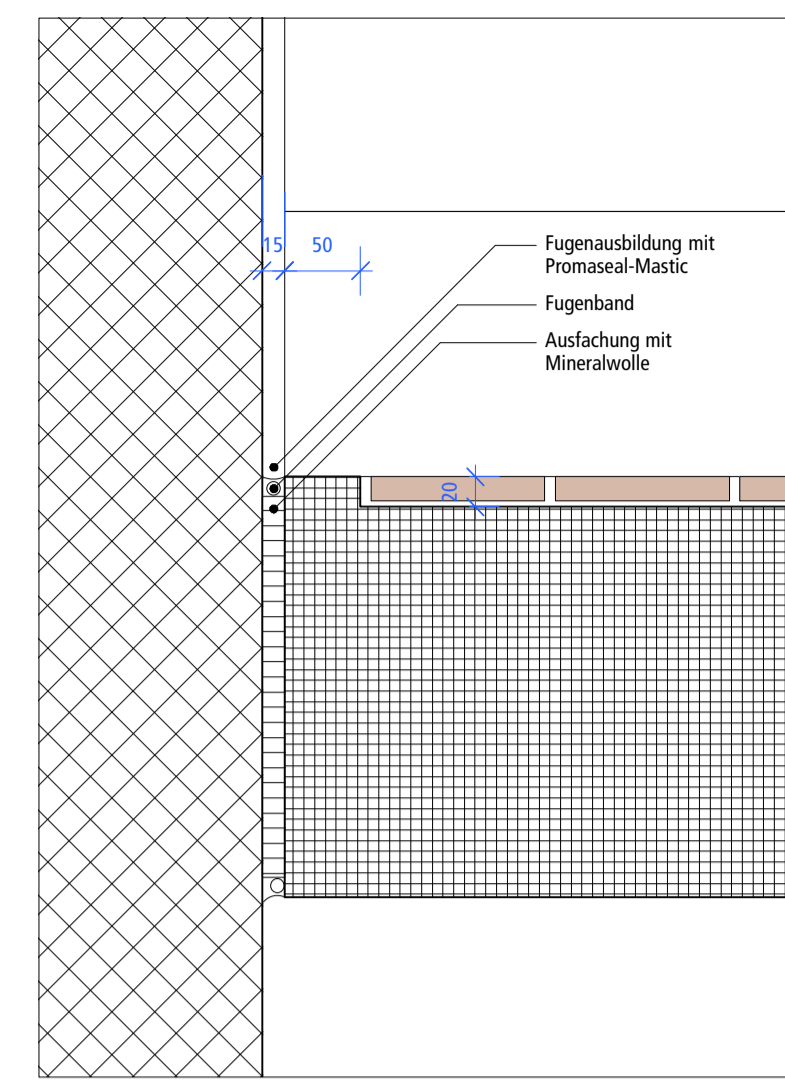
Detail 1a - MST 1:5



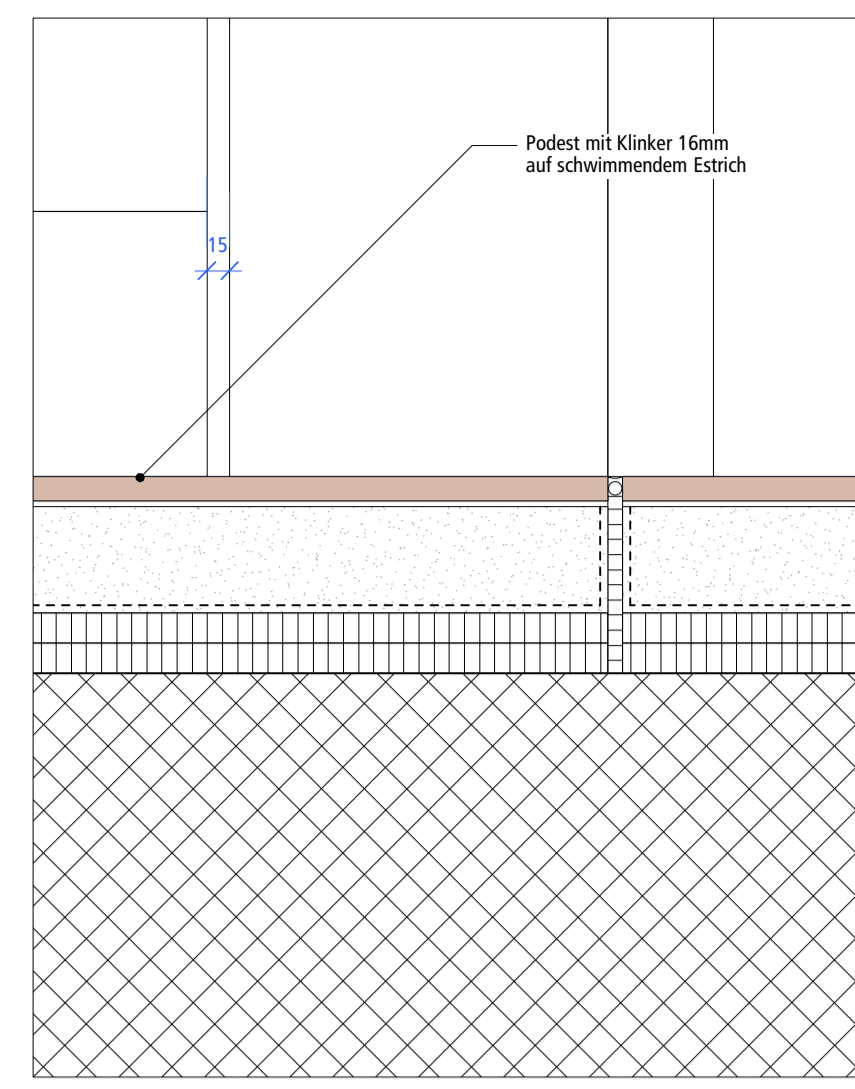
Detail 2 - MST 1:5



Detail 3 - MST 1:5

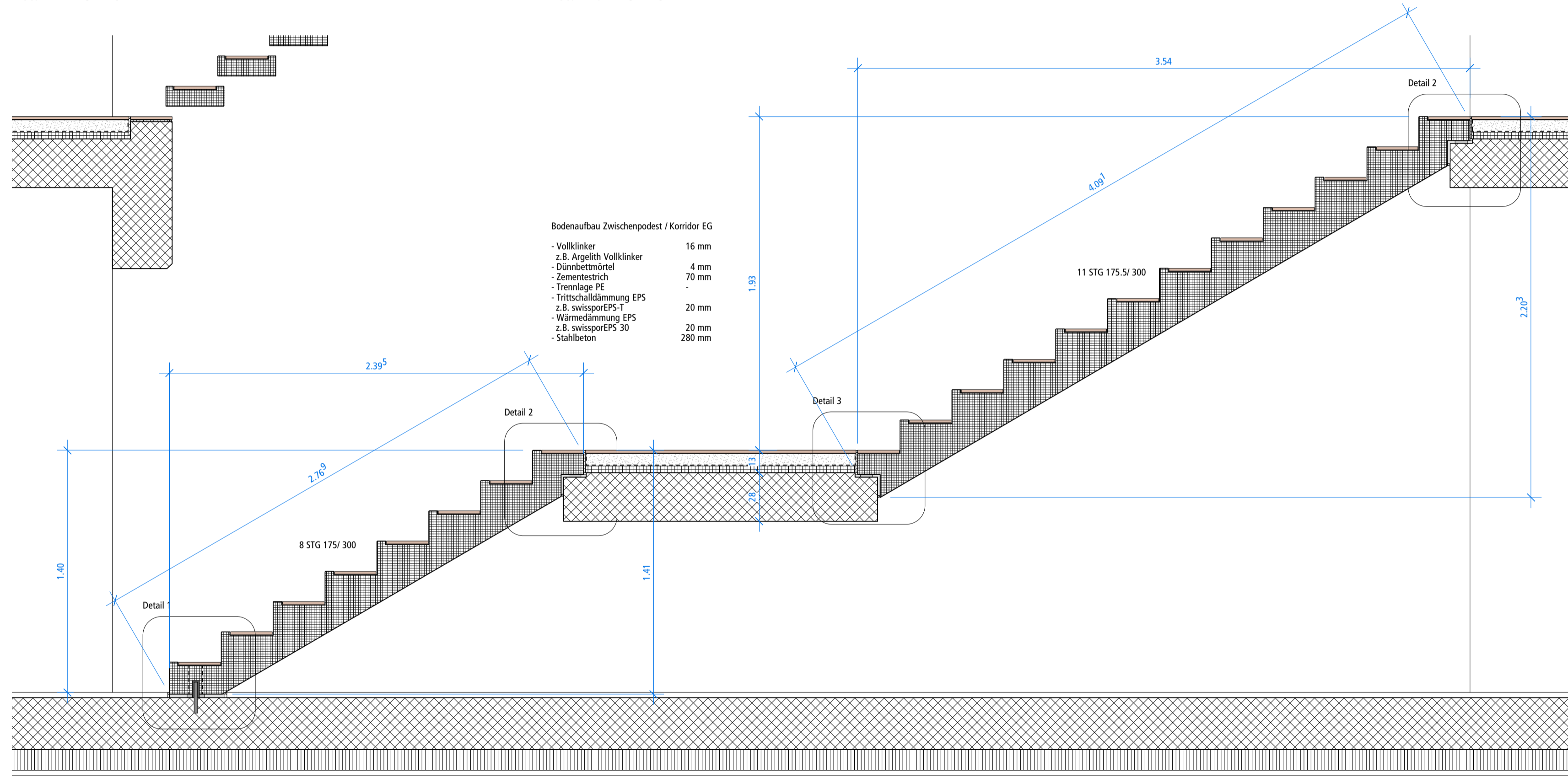


Detail 4 - MST 1:5

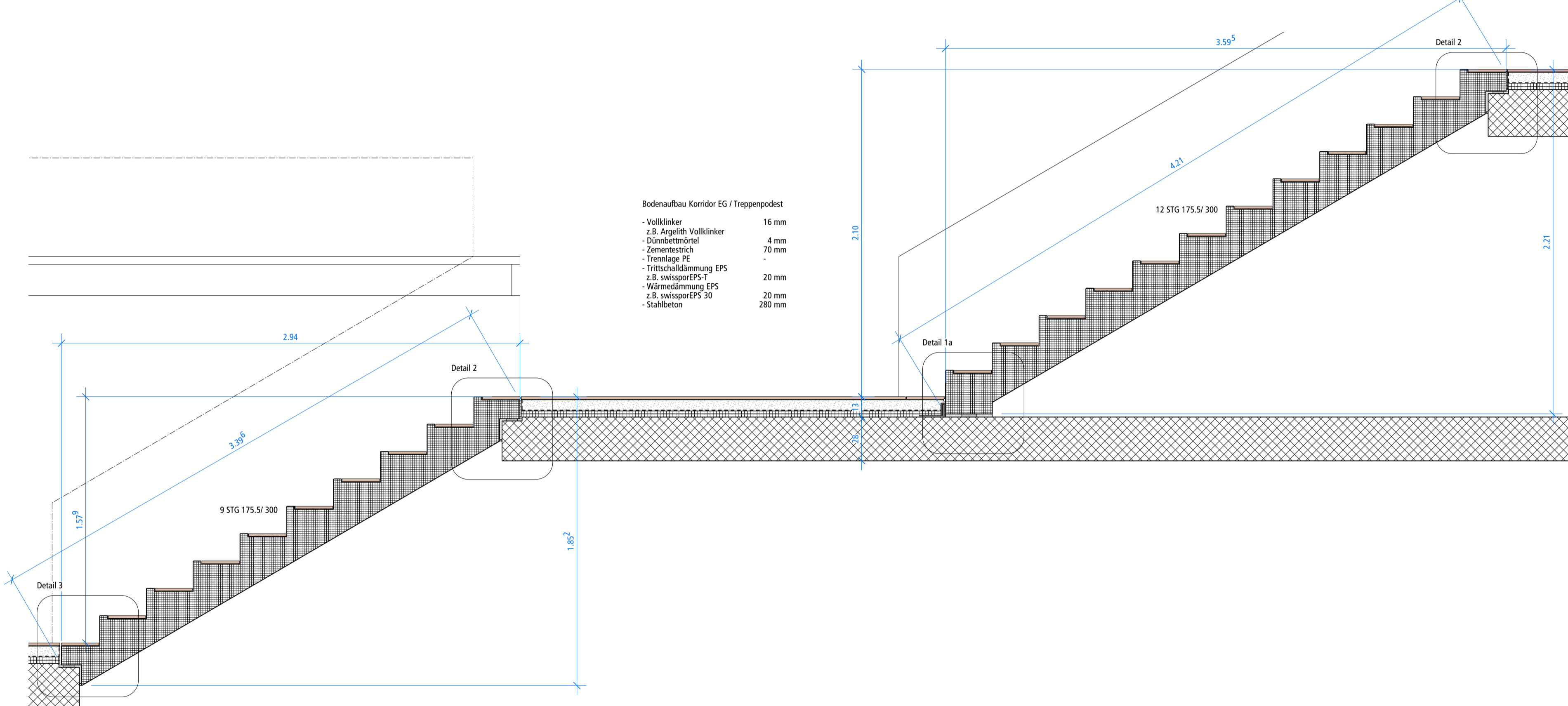


Detail 5 - MST 1:5

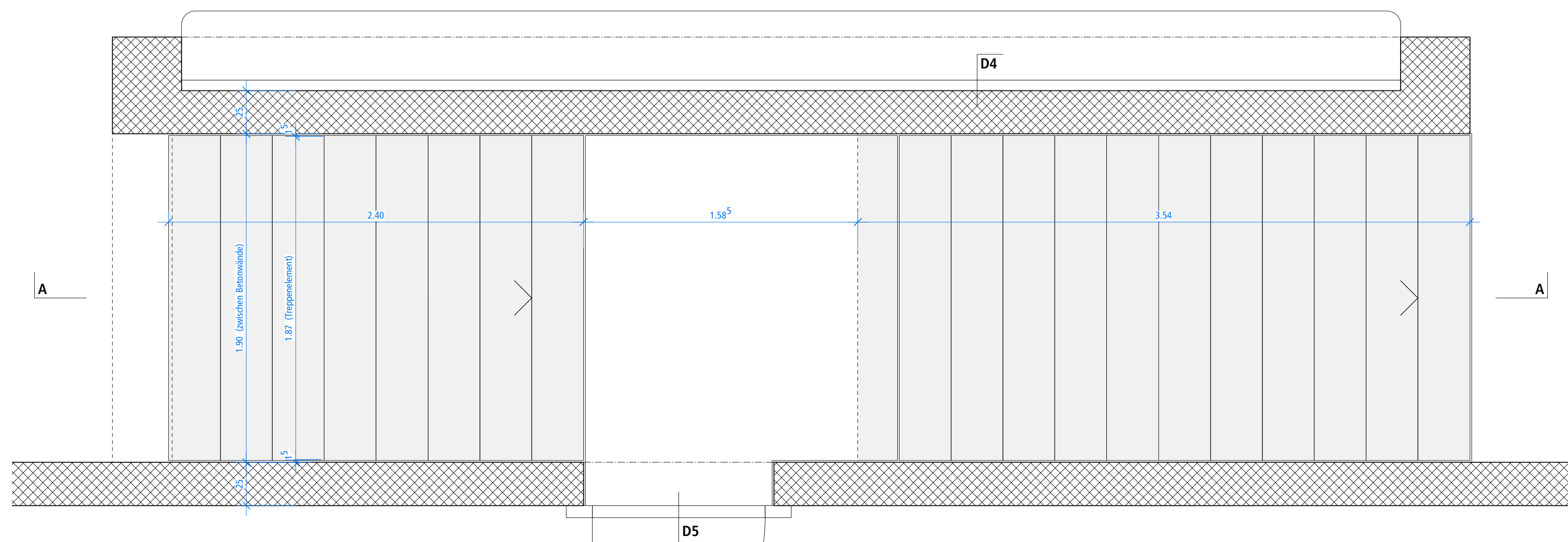
- Hauptbeschreibung Treppenelemente:**
- Treppenelemente in Beton vorfabriziert, schallentkoppelt gemäss Details
 - Beton mit Hochofenzement Modero 3a, schalungsglatt
 - Alle Einlagen für Klinker > Einlagertiefe 20mm, Fries 50mm dreiseitig
 - Trittvorderkanten gerundet (Radius=4mm)
 - Wandanschlüsse (seitlich) gemäss Detail 4 (Bildung Brandabschnitt > EI60,RF1)
 - Alle Anschlüsse Treppenelemente mit dauerelastischen Materialien gefügt
 - Farbe Fugenmaterial (wenn im Korridor sichtbar) nach Wahl Architekt



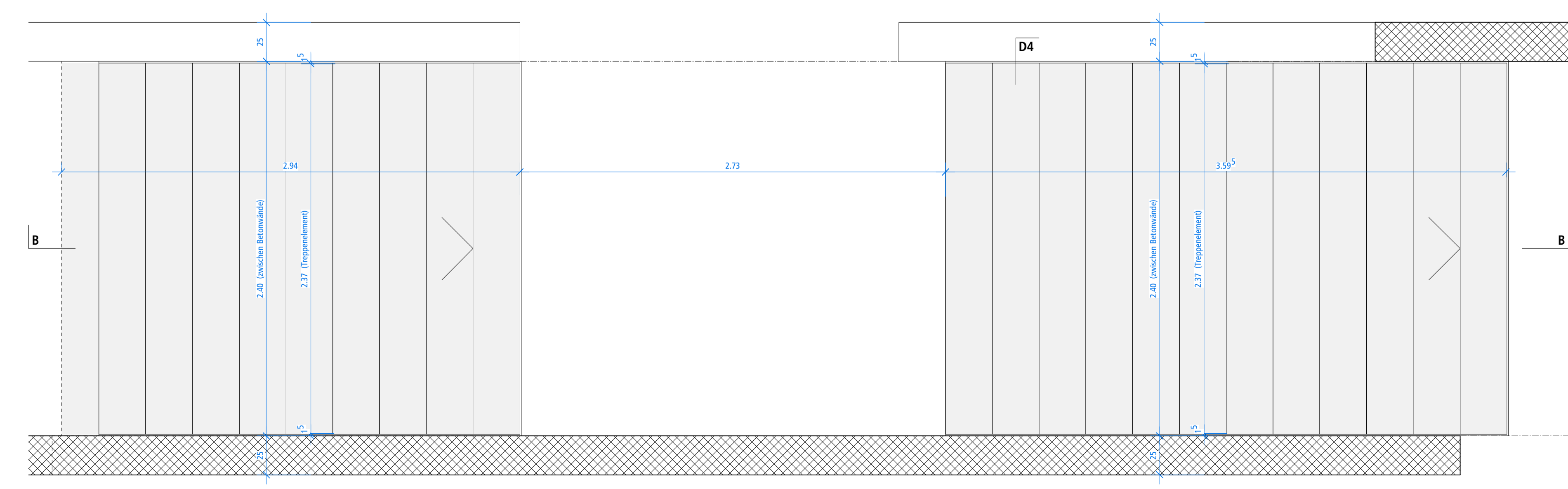
Schnitt A-A



Schnitt B-B



Grundriss Treppe EG-UG



Grundriss Haupttreppe EG - 1.OG

Index	Datum	Änderung	Zeichner

Bestand	Abbruch	Stahlbeton	Beton vorfabriziert	Backstein	Kalksandstein	Dämmung	Holzwerkstoff	Naturstein	roher Boden	fertig Boden
B1	B2	HW	WT	TH	B1(WerQ)	B1(WerO)				

Sämtliche Masse verstehen sich als Rohmass. Türrahmen sind von OK fertig Boden bis UK roh Sturz. Alle Masse sind vom Unternehmer eigenverantwortlich am Bau zu prüfen. Unstimmigkeiten sind der Bauleitung unverzüglich mitzutelen.

Wichtige Kotten: a0.00 = 412.00 m.l.M.

Objekt: **095** **Bau 2** **Ausschreibung**

Planummer: 095.82.20.010.01

Architekt: Luener Baer Architekten

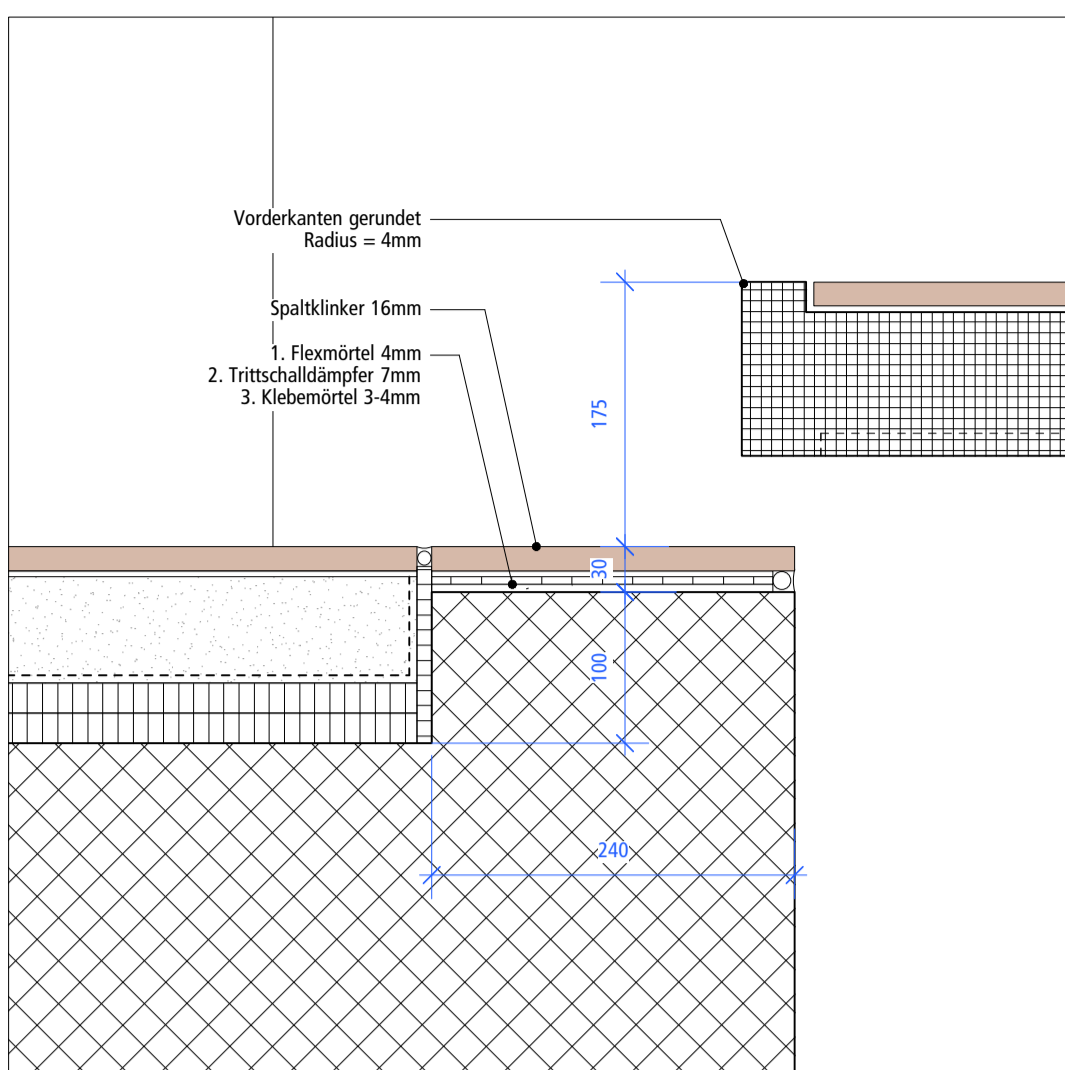
Format: 118959.4

Massstab: 1:20, 1:5

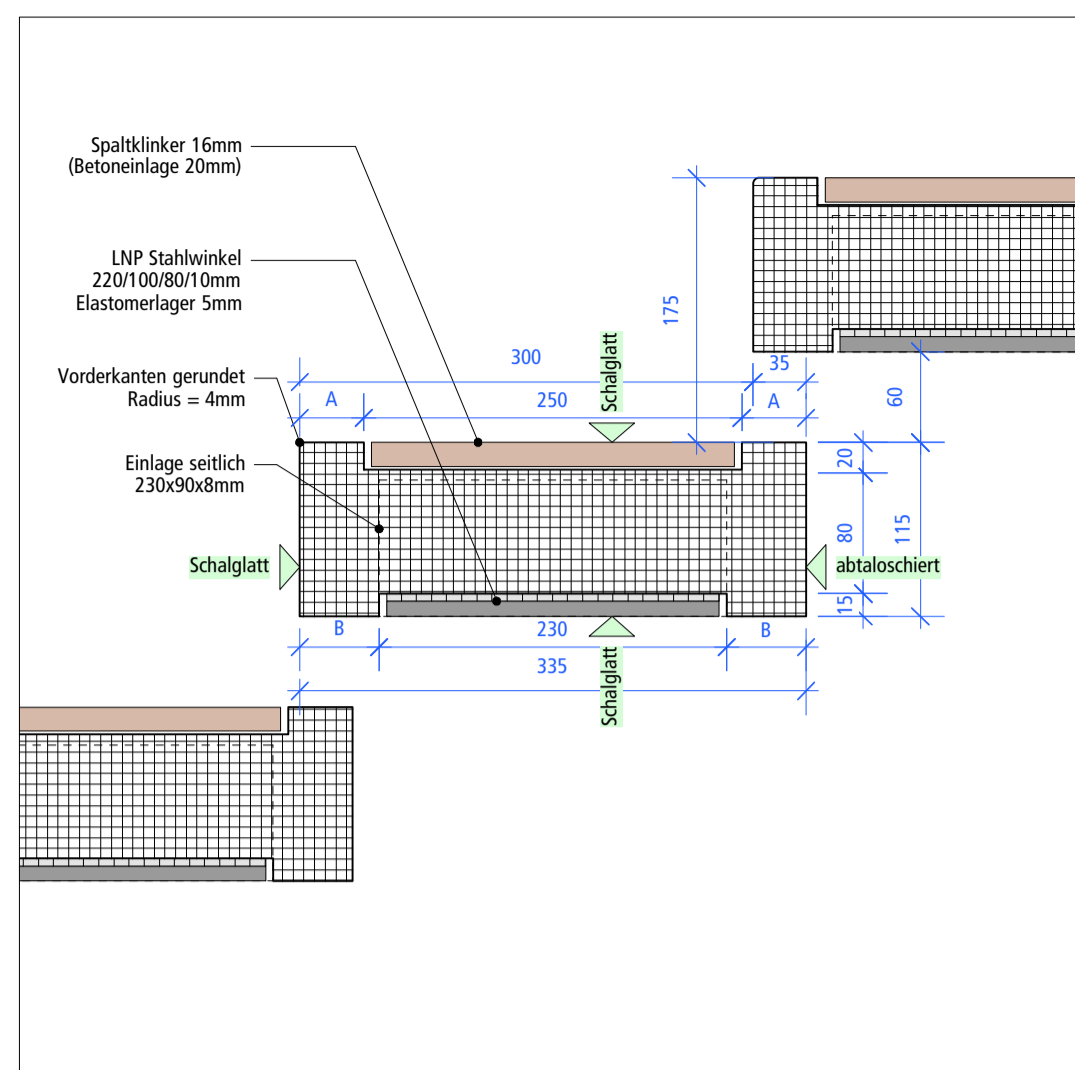
Erstellt: 21.02.2018

Revidiert: 22.05.2019

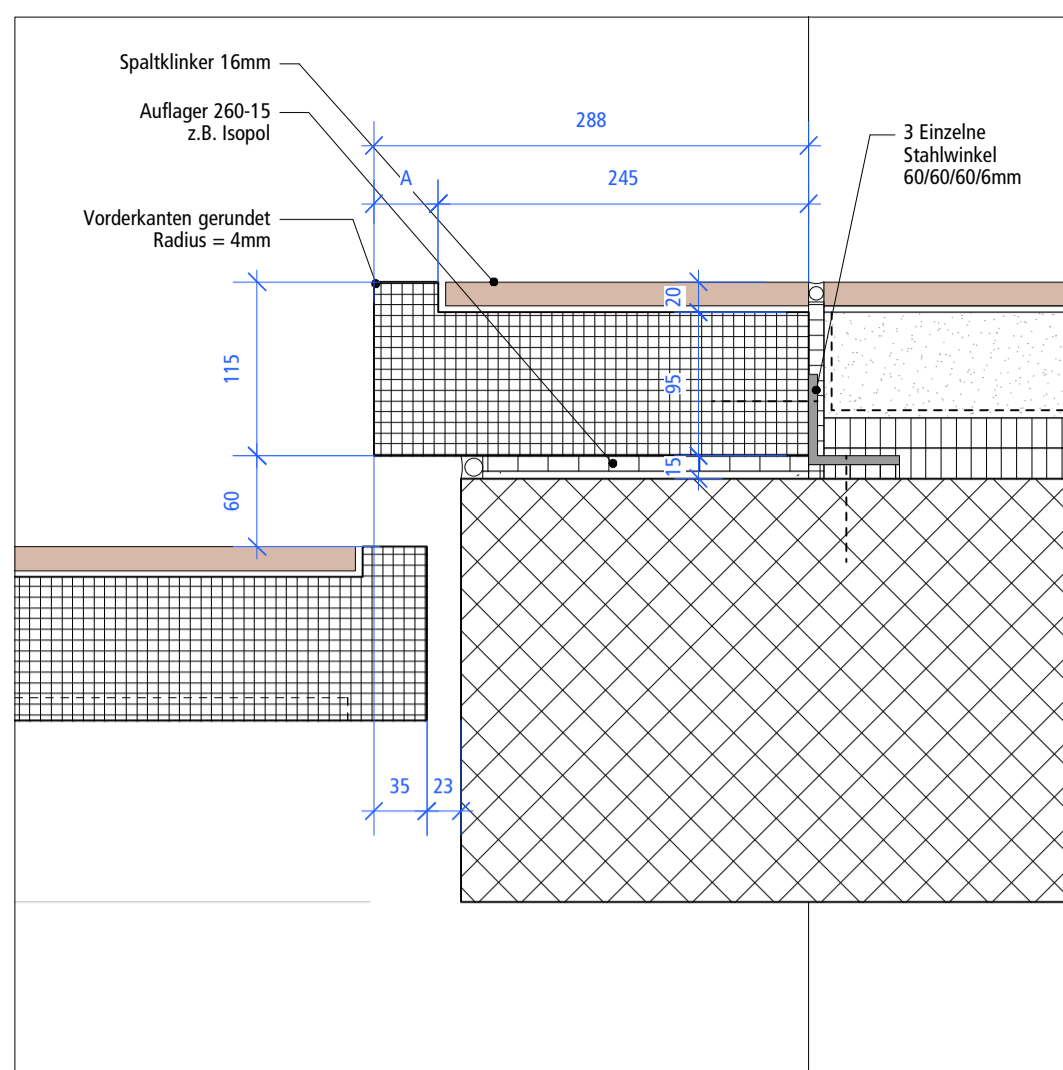
Zeichner: sq, pl



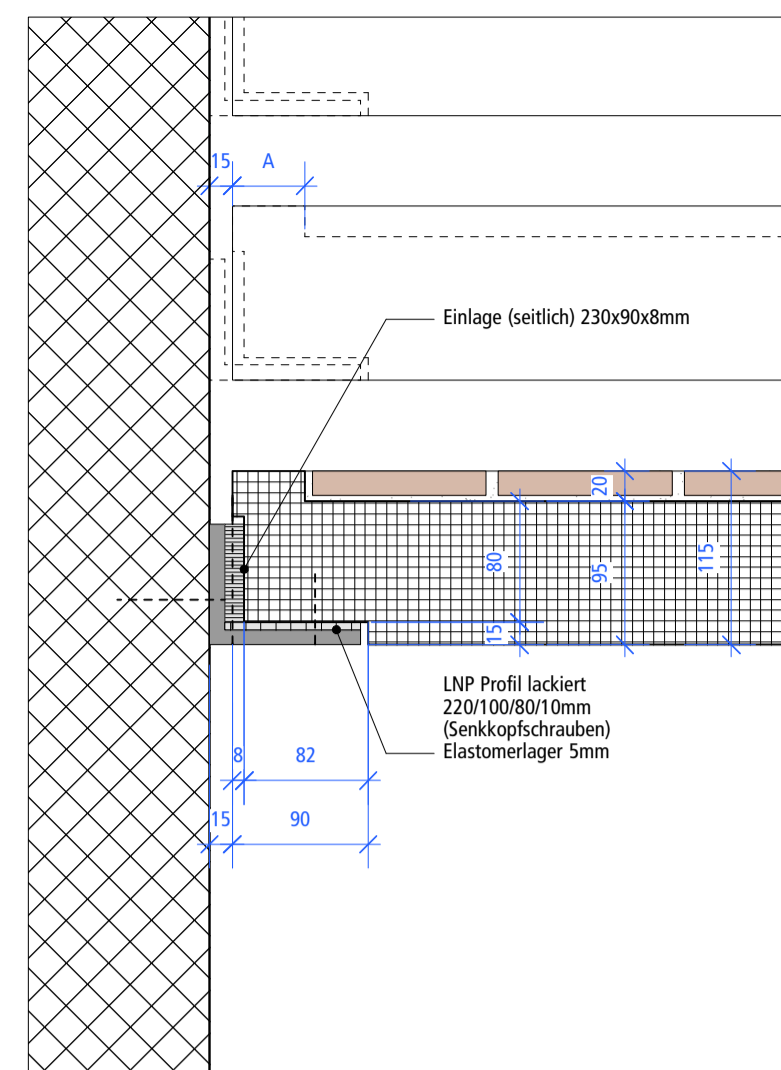
Detail 1 - MST 1:5



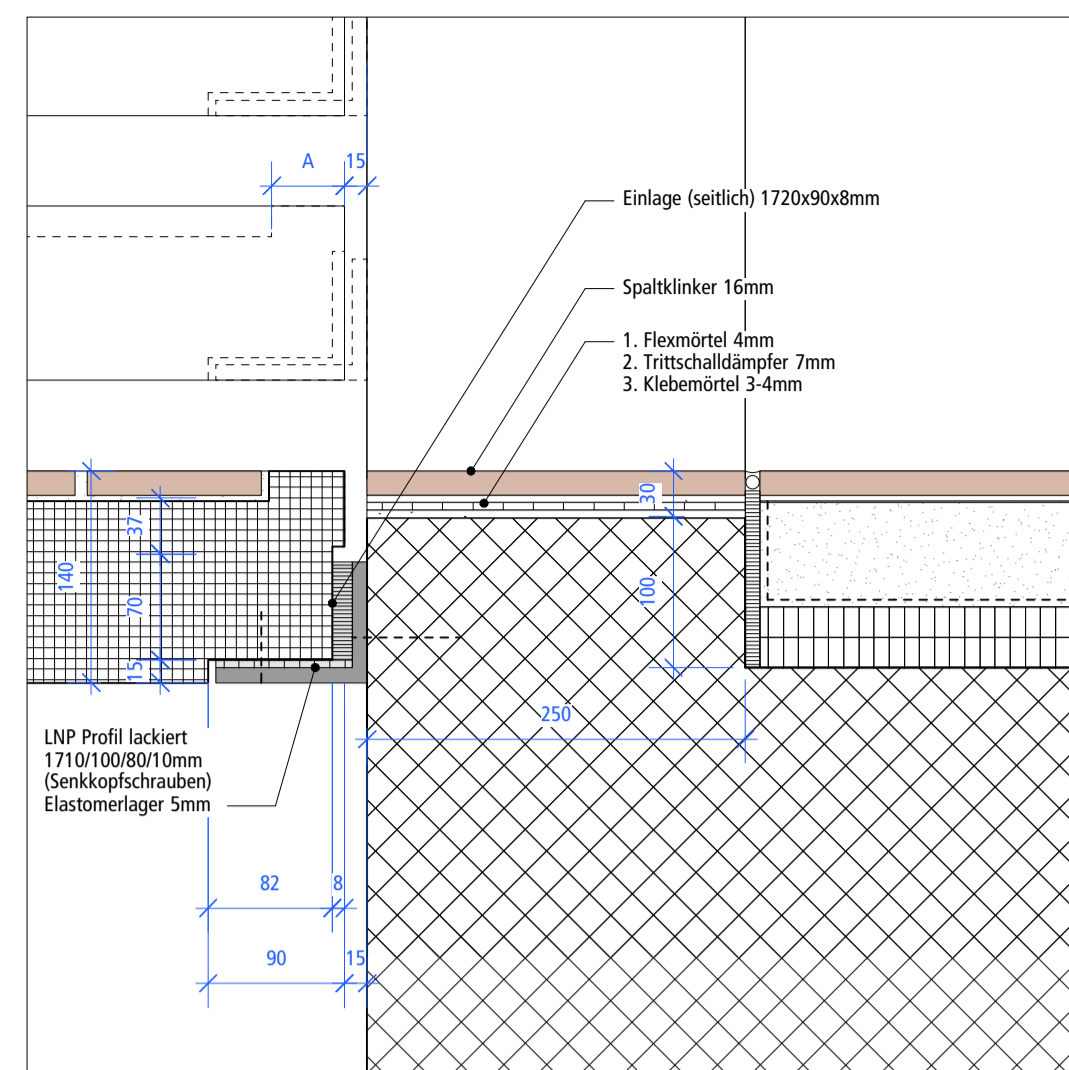
Detail 2 (Regelstufen) - MST 1:5



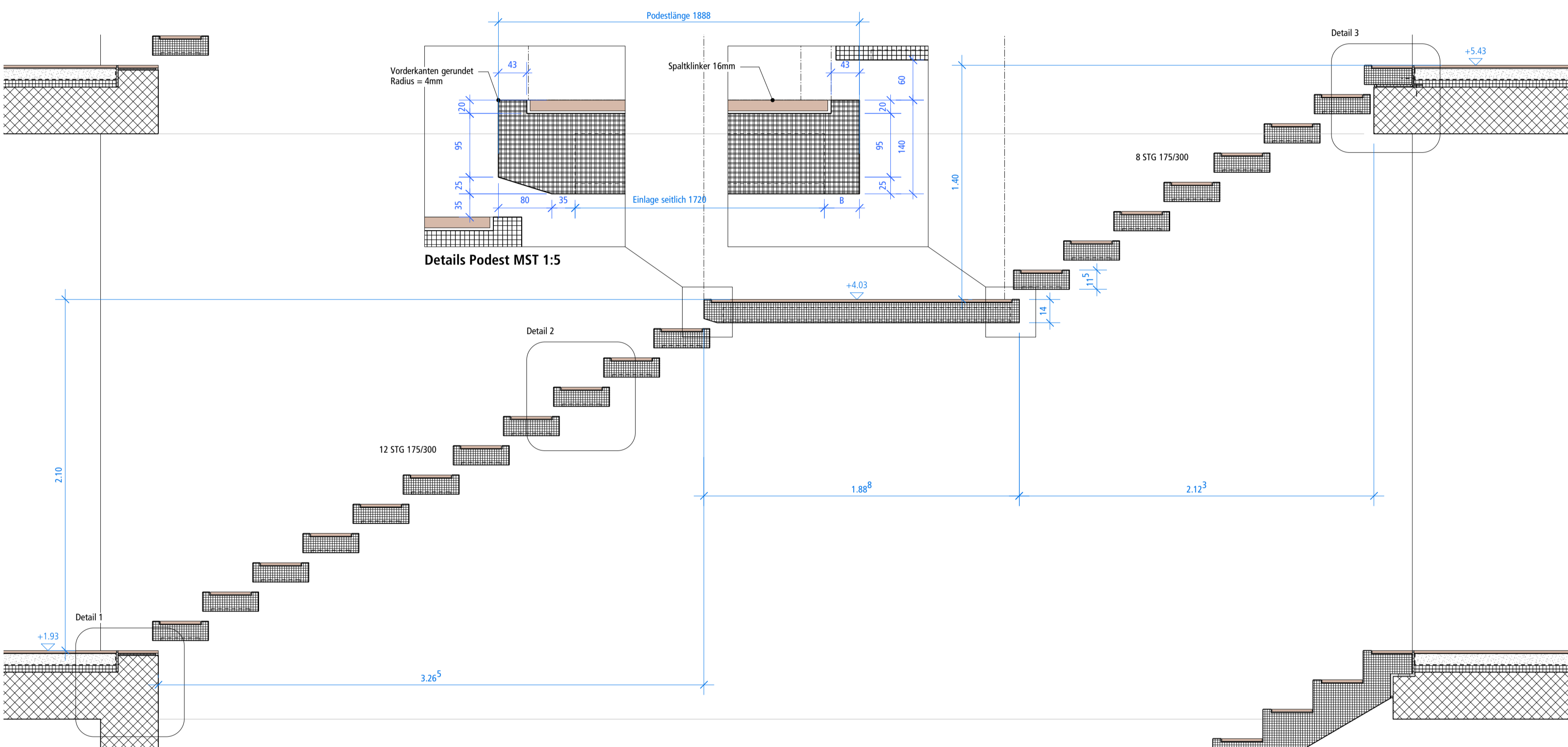
Detail 3 (Ausnahme Austrittelemente) - MST 1:5



Detail 4 - MST 1:5



Detail 5 (Zwischenpodest) - MST 1:5

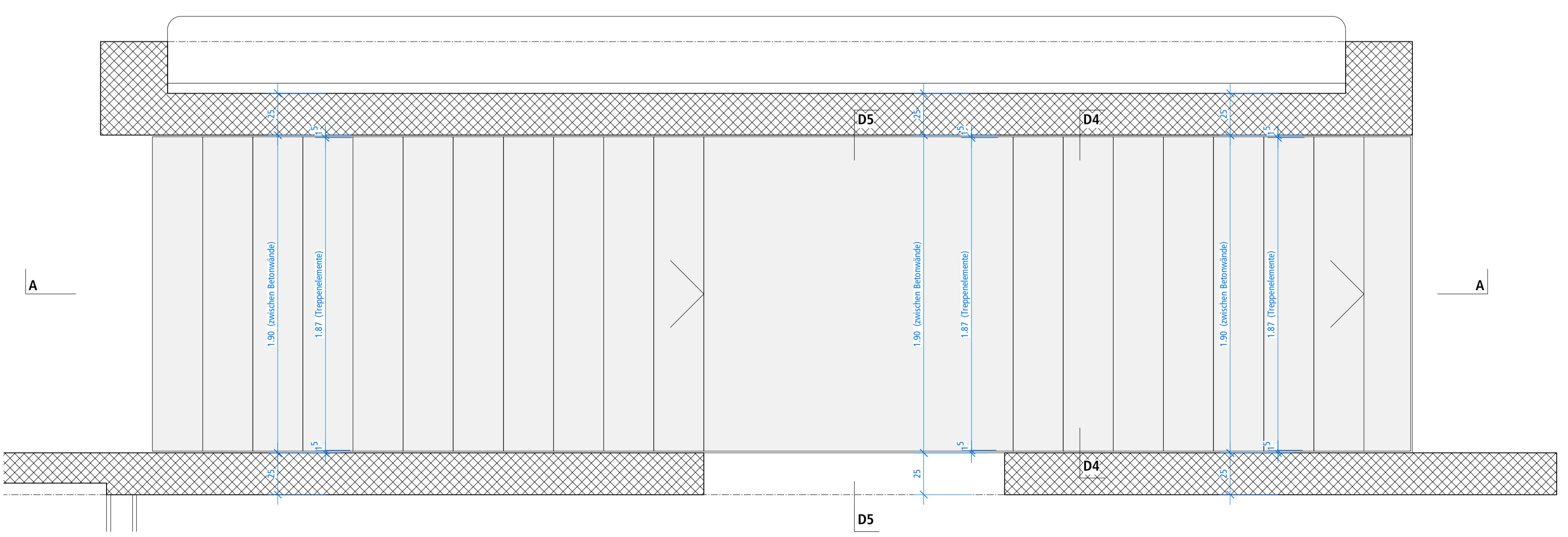


Schnitt A-A

Hauptbeschreibung Treppenelemente:

- Treppenelemente in Beton vorfabriziert, schallentkoppelt, auf Stahlwinkel, Spannweite 1.87m (Elementbreite)
- Beton mit Hochfenzement Modero 3a, schalungsglatt
- Alle Einlagen für Klinker Tiefe 20mm, Fries umlaufend gemäss Details
- seitliche Betonausparungen für Stahlwinkel (Winkelförmig) gemäss Details
- Trittvorderkanten gerundet (Radius=4mm)
- Auflager auf LNP Stahlwinkel gemäss Details; Winkel Stufen (220/100/80/10mm); Winkel Zwischenpodeste durchgehend (1710/100/80/10); sämtliche Winkel lackiert, Farbe nach Wahl Architekt; sämtliche sichtbare Verschraubungen mit Senkkopfschrauben Schrauben Hülsen schalldämpfend
- Alle Anschlüsse an Treppenelemente schalldämmend bzw. dauerelastisch
- Farbe Fugenmaterial nach Wahl Architekt

Index	Datum	Änderung	Zeichner



Grundriss Treppe EG - 1.0G

<ul style="list-style-type: none"> Bestand Abbruch Stahlbeton Beton vorfabriziert Backstein Kalksandstein Dämmung Massivholz Holzwerkstoff Naturstein roher Boden fertig Boden 		<p>B1 Bau 1 B2 Bau 2 HW Hauswarttrakt WT Werktrakt TH Turnhallentrakt</p>
--	--	---

Sämtliche Masse verstehen sich als Rohmass. Türhöhen sind von OK fertig Boden bis UK roh Sturz. Alle Masse sind vom Unternehmer eigenverantwortlich am Bau zu prüfen. Unstimmigkeiten sind der Bauleitung unverzüglich mitzuteilen.

Wichtige Koten:

Objekt	Gesamtsanierung Schulanlage Schollenholz, Fliederstrasse 10, 8500 Frauenfeld	
Bauherr	Primarschulgemeinde Frauenfeld, St. Gallerstrasse 25, 8501 Frauenfeld	

095	Bau 2 Detailplan offene Treppen	Ausschreibung
Plannummer	095.B2.20.010.02	Format 70/59.4
Architekt	Lauener Baer Architekten Ballerstrasse 29 8500 Frauenfeld T 052 725 01 70 www.lauenerbaer.ch	Masstab 1:20, 1:5
		Erstellt 21.02.2018
		Revidiert 22.05.2019
		Zeichner sq.pl