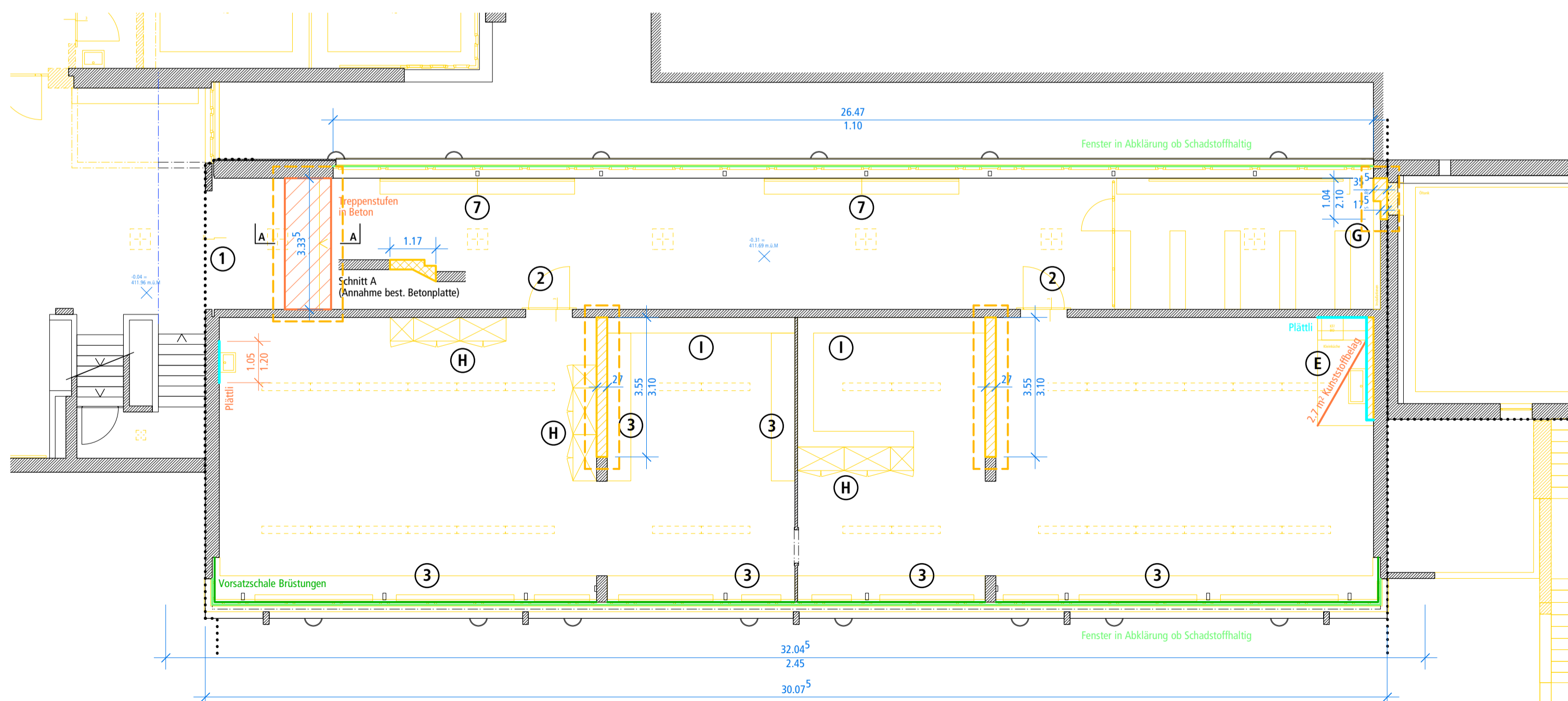


Abbruch Treppenanlage
im Teilobjekt Umgebung
s. Plan Nr. 095.U.100.112_01

2. Untergeschoss



1. Untergeschoss

LEGENDE ABBRUCHARBEITEN

Allgemeines:

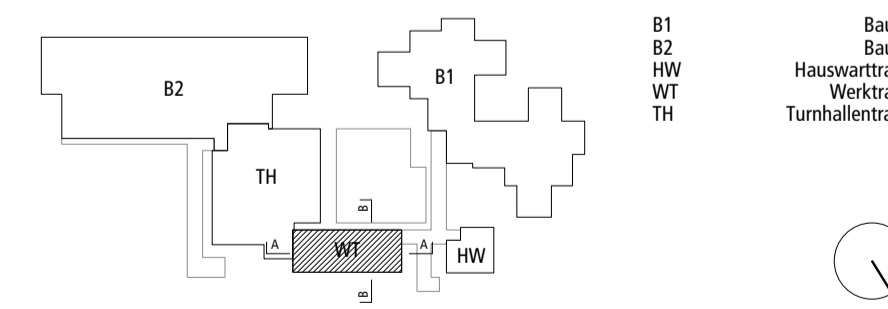
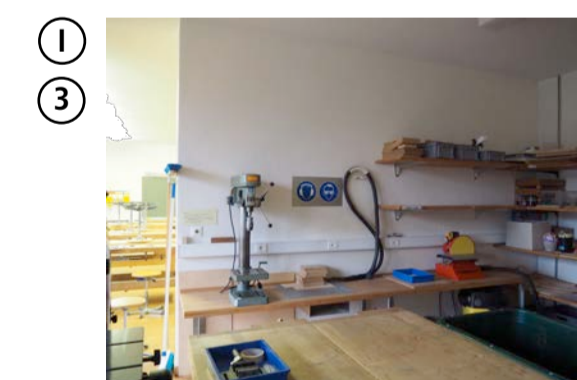
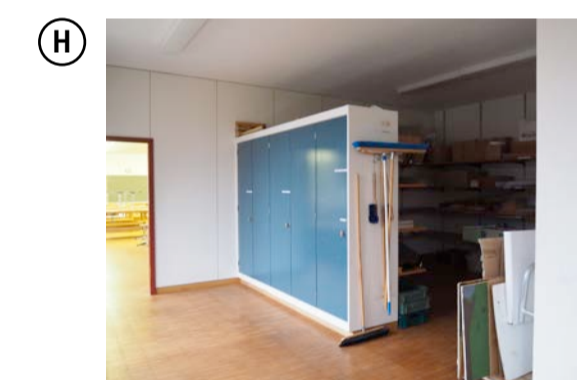
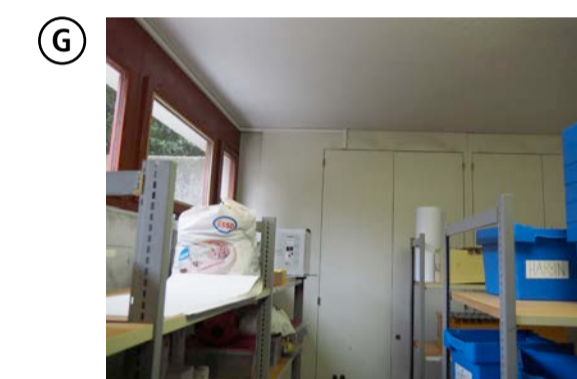
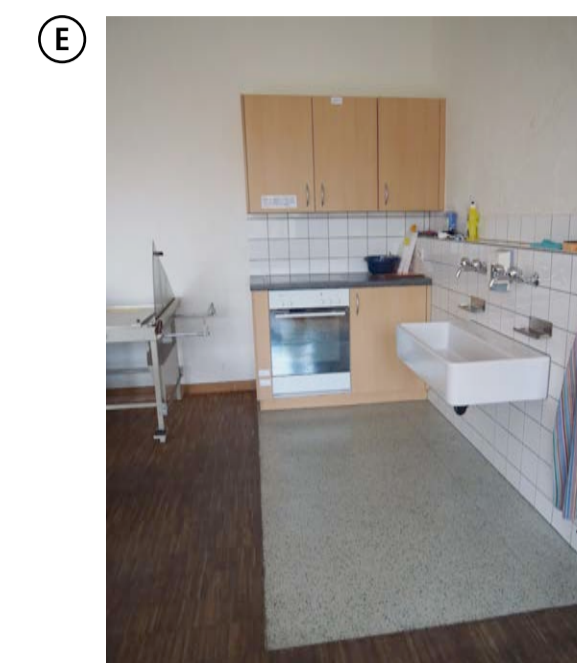
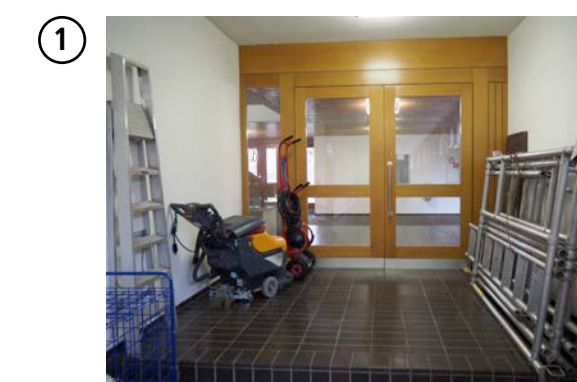
- Schadstoffhaltige Positionen in Grün (separater Abbruch)
- Mauerwerk
- Stahlbeton
- Ausschnitt Betondecke
- Abbruch Wände / Decken Baumeister
- Wandbeläge
- Bodenbeläge
- Deckenbeläge
- Holzhandlauf
- Stahlelemente

Schreiner Elemente:

- ① Abschluss aus Eiche mit Türe und einer seitlichen Verglasung (ca. 360 cm x ca. 250 cm)
- ② Türfläche aus HWS gestrichen (ca. 140 cm x ca. 300 cm)
- ③ Arbeitsablage aus Tischlerplatte
- ⑦ Holzbänke aus Eiche auf Metallunterkonstruktion
- E Unterbau Küche
- E Oberbau Küche
- G Holzverkleidung
- H Tablarschränke aus HWS
- I Regale

Sonstiges:

Lavabo



Wichtige Koten: ±0.00 = 412.00 m.ü.M.

Stand 08.04.2019

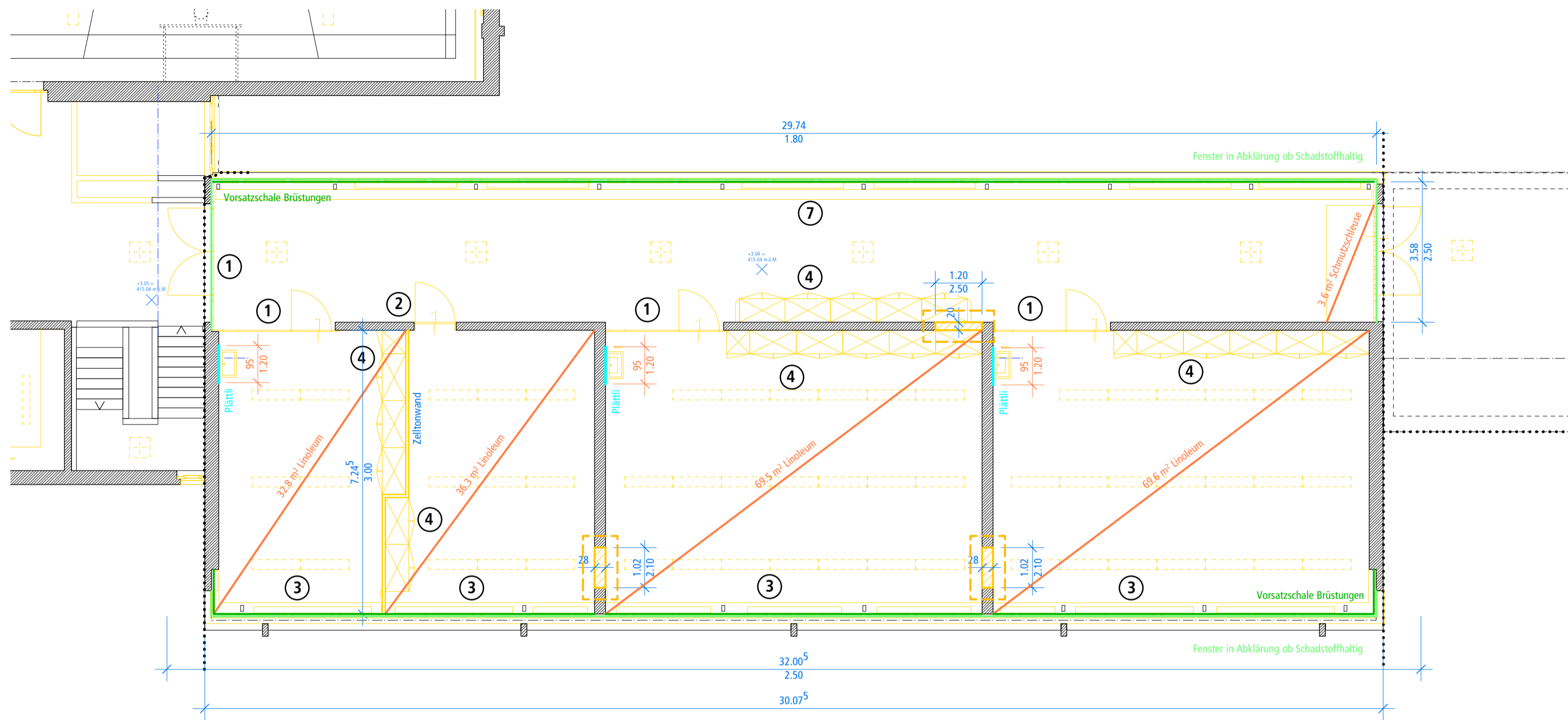
Objekt Gesamtsanierung Schulanlage Schollenholz, Fliederstrasse10, 8500 Frauenfeld
Bauherr Primarschulgemeinde Frauenfeld, St. Gallerstrasse 25, 8501 Frauenfeld

**095 Werktrakt
Abbruch Untergeschoss 1, Untergeschoss 2**

Ausschreibung

Plannummer 095.WT.100.112_01
Architekt Lauener Baer Architekten Balierstrasse 29 8500 Frauenfeld T 052 725 01 70 www.lauenerbaer.ch

Format	63/42
Massstab	1:100
Erstellt	28.03.2019
Revidiert	08.04.2019
Zeichner	sq, pl



Erdgeschoss



Dachaufsicht

LEGENDE ABBRUCHARBEITEN

Allgemeines:

- Schadstoffhaltige Positionen in Grün (separater Abbruch)
- Mauerwerk
- Stahlbeton
- Ausschnitt Betondecke
- Abbruch Wände / Decken Baumeister
- Wandbeläge
- Bodenbeläge
- Deckenbeläge
- Holzhandlauf
- Stahlelemente

Eingangsfrent



①



①



④



④

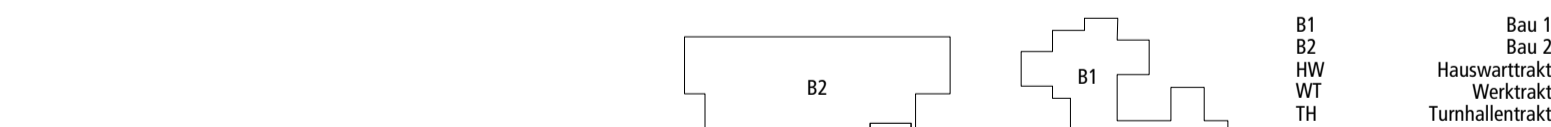


Schreinererelemente:

- ① Abschluss in Eiche 2-Türig verglast (ca. 380 cm x ca. 245 cm)
- ① Abschluss aus Eiche mit Türe und einer seitlichen Verglasung (ca. 310 cm x ca. 300 cm)
- ② Zargentür (ca. 105 cm x ca. 240 cm)
- ③ Arbeitsablage aus HWS, teilw. beschichtet, auf Metallunterkonstruktion
- ④ Tablarschränke aus HWS
- ⑦ Holzbänke aus Eiche auf Metallunterkonstruktion

Sonstiges:

Lavabo



Wichtige Koten: ±0.00 = 412.00 m.ü.M.

Stand 08.04.2019

Objekt Gesamtsanierung Schulanlage Schollenholz, Fliederstrasse10, 8500 Frauenfeld
 Bauherr Primarschulgemeinde Frauenfeld, St. Gallerstrasse 25, 8501 Frauenfeld

095 Werktrakt
 Abbruch Erdgeschoss, Dachaufsicht

Ausschreibung

Plannummer 095.WT.100.112_02
 Architekt Lauener Baer Architekten Bailerstrasse 29 8500 Frauenfeld T 052 725 01 70 www.lauenerbaer.ch

Format 63/42
 Massstab 1:100
 Erstellt 28.03.2017
 Revidiert 08.04.2019
 Zeichner sq, pl