

**LEGENDE ABBRUCHARBEITEN**

**Allgemeines:**

- Schadstoffhaltige Positionen in Grün ( separater Abbruch )
- Mauerwerk
- Stahlbeton
- Ausschnitt Betondecke
- Abbruch Wände / Decken Baumeister
- Wandbeläge
- Bodenbeläge
- Deckenbeläge
- Holzhandlauf
- Stahlelemente



**Schreinererelemente:**

- 2 Abschluss mit Tür aus HWS gestrichen ( ca. 360 cm x ca. 260 cm )
- 2 Zargentür ( ca. 120 cm x ca. 240 cm )
- X Abschluss in Holz ( ca. 80 cm x ca. 260 cm )

Wichtige Koten: ±0.00 = 412.00 m.ü.M.

**Stand 08.04.2019**

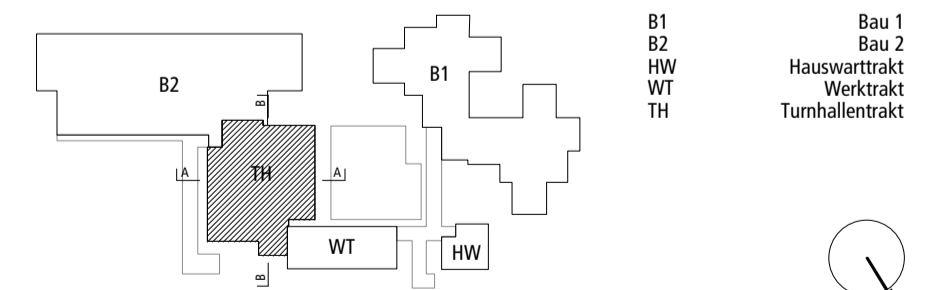
Objekt Gesamtsanierung Schulanlage Schollenholz, Fliederstrasse 10, 8500 Frauenfeld  
 Bauherr Primarschulgemeinde Frauenfeld, St. Gallerstrasse 25, 8501 Frauenfeld

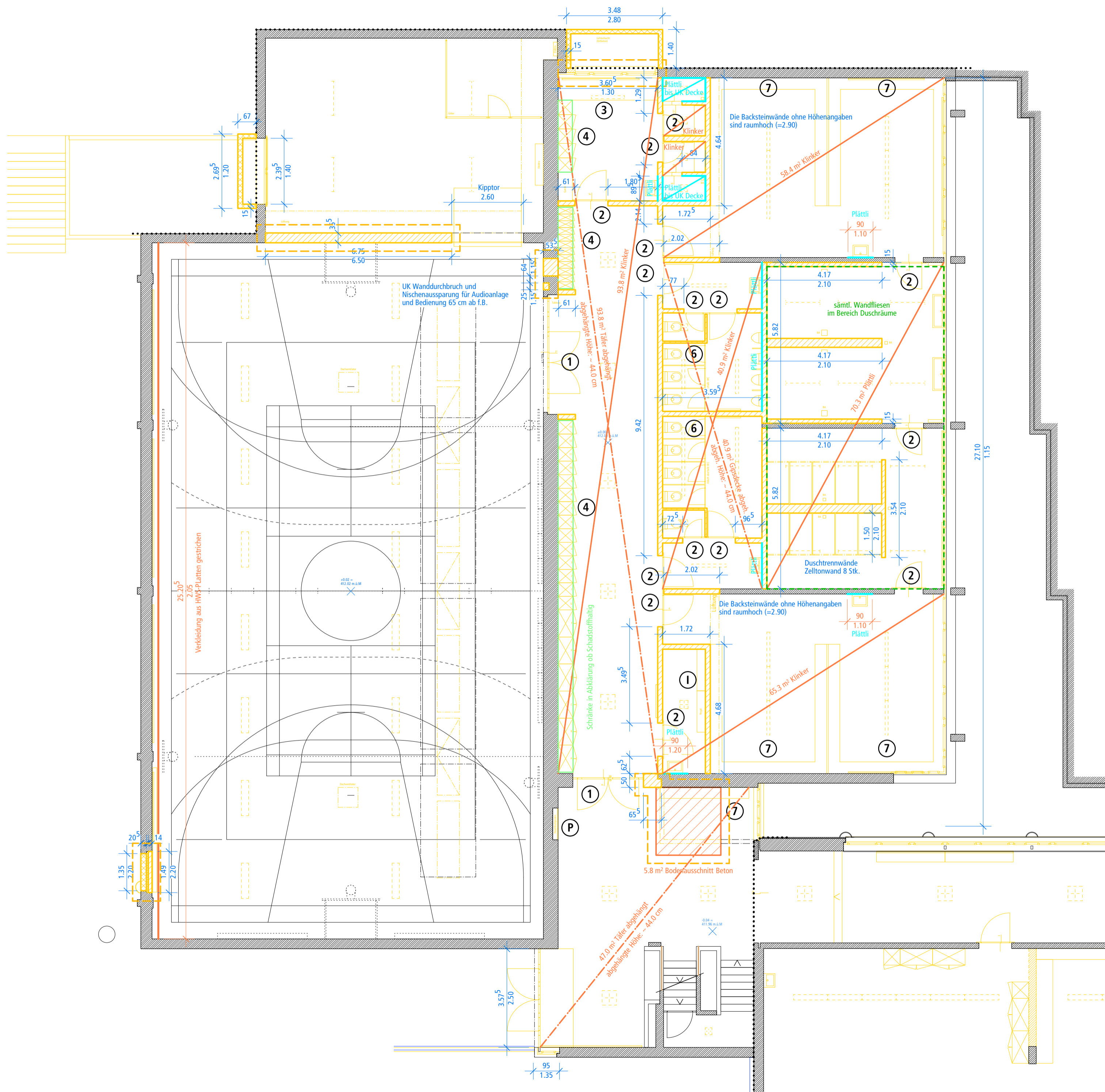
**095 Turnhallentrakt  
 Abbruch Untergeschoss 2**

**Ausschreibung**

Plannummer 095.TH.100.112\_01  
 Architekt Lauener Baer Architekten Bailerstrasse 29 8500 Frauenfeld T 052 725 01 70 www.lauenerbaer.ch

Format	63/42
Massstab	1:100
Erstellt	28.06.2017
Revidiert	08.04.2019
Zeichner	sq, pl





## LEGENDE ABBRUCHARBEITEN

### Allgemeines:

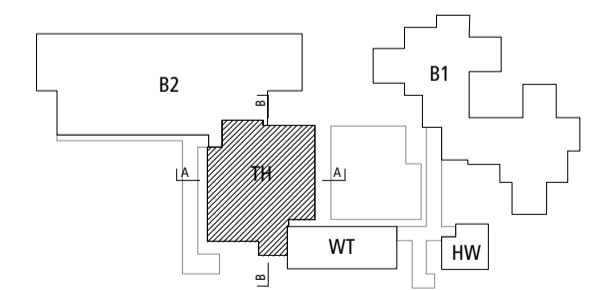
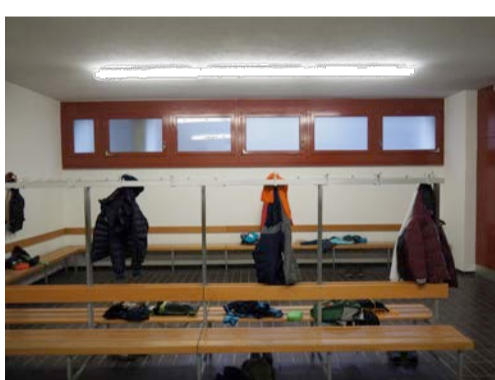
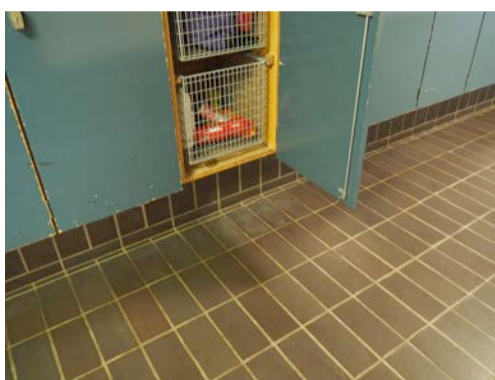
- Schadstoffhaltige Positionen in Grün ( separater Abbruch )
- Mauerwerk
- Stahlbeton
- Ausschnitt Betondecke
- Abbruch Wände / Decken Baumeister
- Wandbeläge
- Bodenbeläge
- Deckenbeläge
- Holzhandlauf
- Stahlelemente

### Schreiner Elemente:

- ① Abschluss in Eiche und Glas ( ca. 420 cm x ca. 240 cm )
- ① Abschluss in Eiche und Glas ( ca. 255 cm x ca. 240 cm )
- ② Türfläche aus HWS gestrichen, raumhoch
- ③ Arbeitsfläche aus Holz
- ④ Tablar-schränke aus HWS
- ⑥ WC Trennwände aus HWS
- ⑦ Holzbank
- ① Regal

### Sonstiges:

- Lavabo
- WC
- Urinal
- Urinal Trennwände
- Garderobenhaken
- Kiptor ( ca. 260 cm x ca. 215 cm )
- Ⓟ Abschluss Wandnische Feuerlöschposten



B1  
B2  
HW  
WT  
TH

Bau 1  
Bau 2  
Hauswarttrakt  
Wertrakt  
Turnhallentrakt

Wichtige Koten: ±0.00 = 412.00 m.ü.M.

Stand 08.04.2019

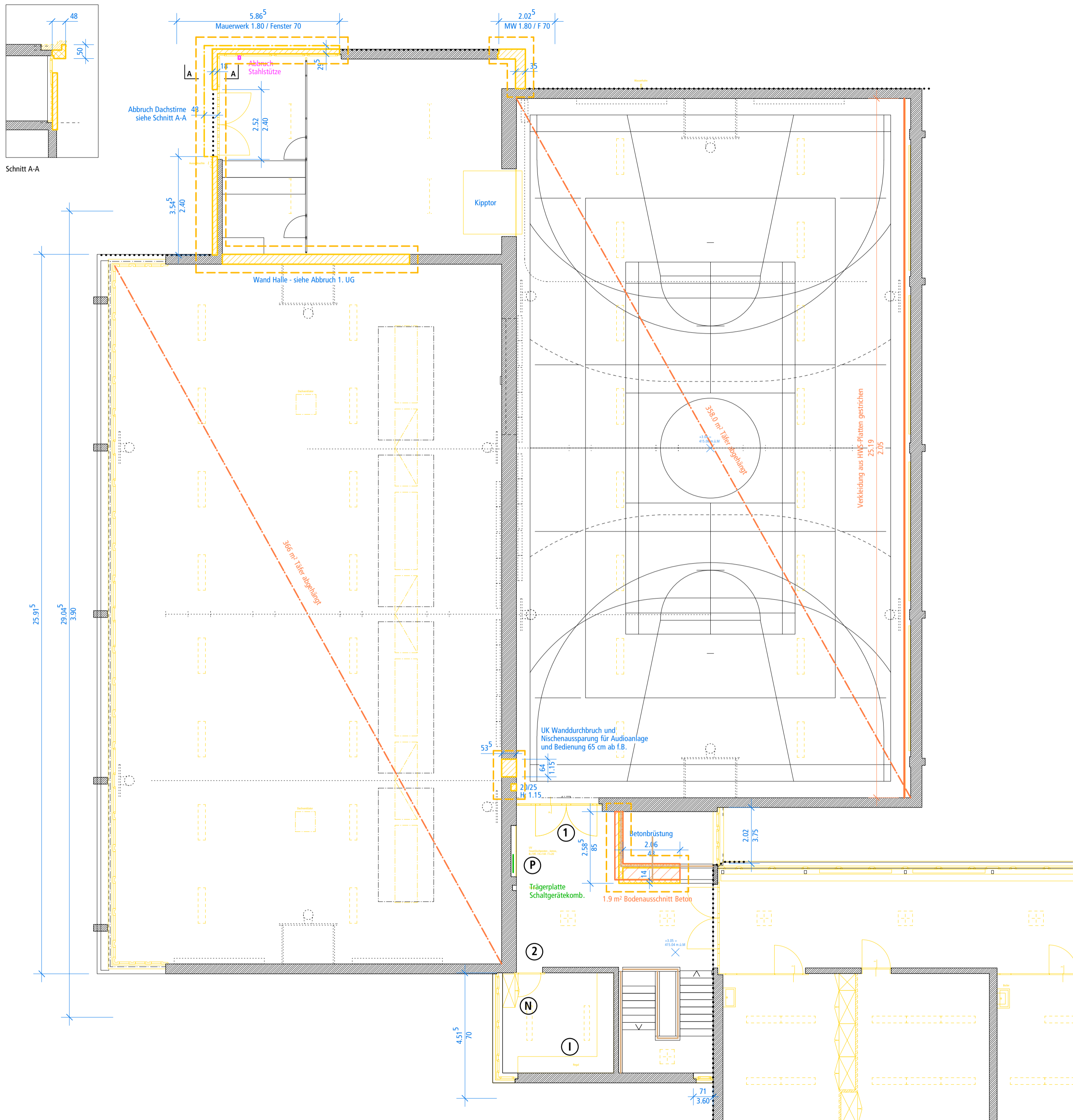
Objekt Gesamtsanierung Schulanlage Schollenholz, Fliederstrasse 10, 8500 Frauenfeld  
Bauherr Primarschulgemeinde Frauenfeld, St. Gallerstrasse 25, 8501 Frauenfeld

095 Turnhallentrakt  
Abbruch Untergeschoss 1

Ausschreibung

Plannummer 095.TH.100.112\_02  
Architekt Lauener Baer Architekten Bailerstrasse 29 8500 Frauenfeld T 052 725 01 70 www.lauenerbaer.ch

Format 63/42  
Massstab 1:100  
Erstellt 28.06.2017  
Revidiert 08.04.2019  
Zeichner sq, pl



Schnitt A-A

**LEGENDE ABBRUCHARBEITEN**

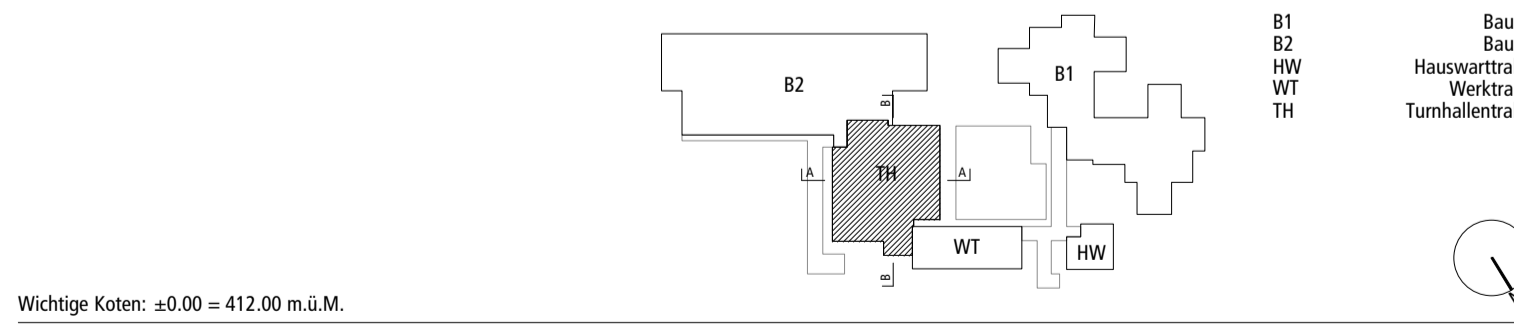
- Allgemeines:**
- Schadstoffhaltige Positionen in Grün ( separater Abbruch )
  - ▨ Mauerwerk
  - ▨ Stahlbeton
  - ▨ Ausschnitt Betondecke
  - ▨ Abbruch Wände / Decken Baumeister
  - ▨ Wandbeläge
  - ▨ Bodenbeläge
  - ▨ Deckenbeläge
  - Holzhandlauf
  - Stahlelemente

**Schreiner Elemente:**

- ①
- ② Tür in HWS gestrichen Glas ( ca. 308 cm x ca. 240 cm )
- Ⓝ Tablarschrank
- Ⓛ Regal

**Sonstiges:**

- Ⓚ Kipptor ( ca. 240 cm x ca. 215 cm )
- Ⓟ Abschluss Wandnische Feuerlöschposten



Wichtige Koten: ±0.00 = 412.00 m.ü.M.

**Stand 08.04.2019**

Objekt Gesamtsanierung Schulanlage Schollenholz, Fliederstrasse 10, 8500 Frauenfeld  
 Bauherr Primarschulgemeinde Frauenfeld, St. Gallerstrasse 25, 8501 Frauenfeld

**095 Turnhallentrakt  
 Abbruch Erdgeschoss 1**

**Ausschreibung**

Plannummer	095.TH.100.112_03	Format	63/42
Architekt	Lauener Baer Architekten Bailerstrasse 29 8500 Frauenfeld T 052 725 01 70 www.lauenerbaer.ch	Massstab	1:100
		Erstellt	28.06.2017
		Revidiert	08.04.2019
		Zeichner	sq, pl

