

LEGENDE ABBRUCHARBEITEN

Allgemeines:

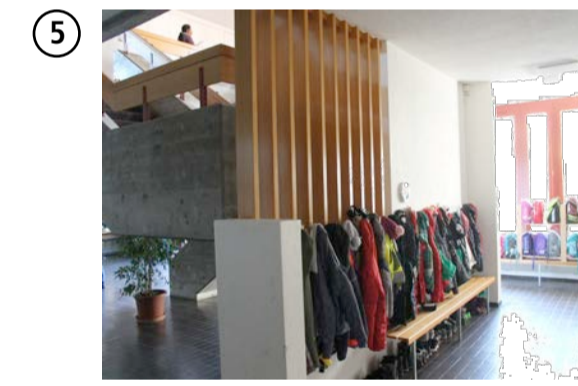
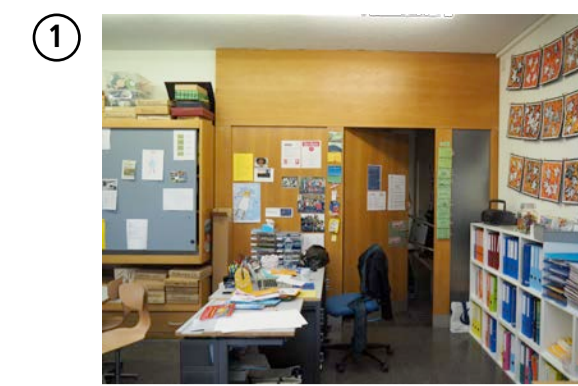
- Schadstoffhaltige Positionen in Grün (separater Abbruch)
- Mauerwerk
- Stahlbeton
- Ausschnitt Betondecke
- Abbruch Wände / Decken Baumeister
- Wandbeläge
- Bodenbeläge
- Deckenbeläge
- Holzhandlauf
- Stahlelemente

Schreiner Elemente:

- ① Abschluss aus Eiche mit Türe und einer seitlichen Verglasung (ca. 310 cm x ca. 300 cm)
- ① Abschluss aus Eiche nur als Festverglasung (ca. 75 cm x ca. 300 cm)
- ① Mehrteiliger Abschluss aus Eiche, mit Türe und seidl. Verglasungen (ca. 425 cm x ca. 300 cm)
- ② Türfläche aus HWS, gestrichen
- ③ Arbeitsablage aus HWS, teilw. beschichtet, auf Metallunterkonstruktion
- ④ Einbauschränke
- ⑤ Raumteiler aus Eiche als vertikale Lamellenstruktur
- ⑥ WC Trennwände aus HWS, beschichtet
- ⑦ Holzbänke aus Eiche auf Metallunterkonstruktion

Sonstiges:

- Lavabo
- WC
- Urinal
- Urinal Trennwand
- A Trog in Beton
- P Abschluss Wandnischen UVE, Feuerlöschposten



Wichtige Koten: ± 0.00 = 412.00 m.ü.M.

Stand 08.04.2019

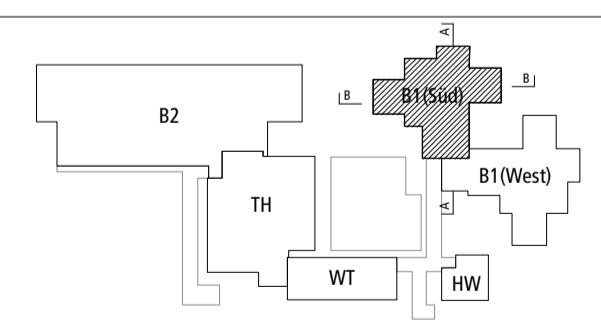
Objekt Gesamtsanierung Schulanlage Schollenholz, Fliederstrasse 10, 8500 Frauenfeld
 Bauherr Primarschulgemeinde Frauenfeld, St. Gallerstrasse 25, 8501 Frauenfeld

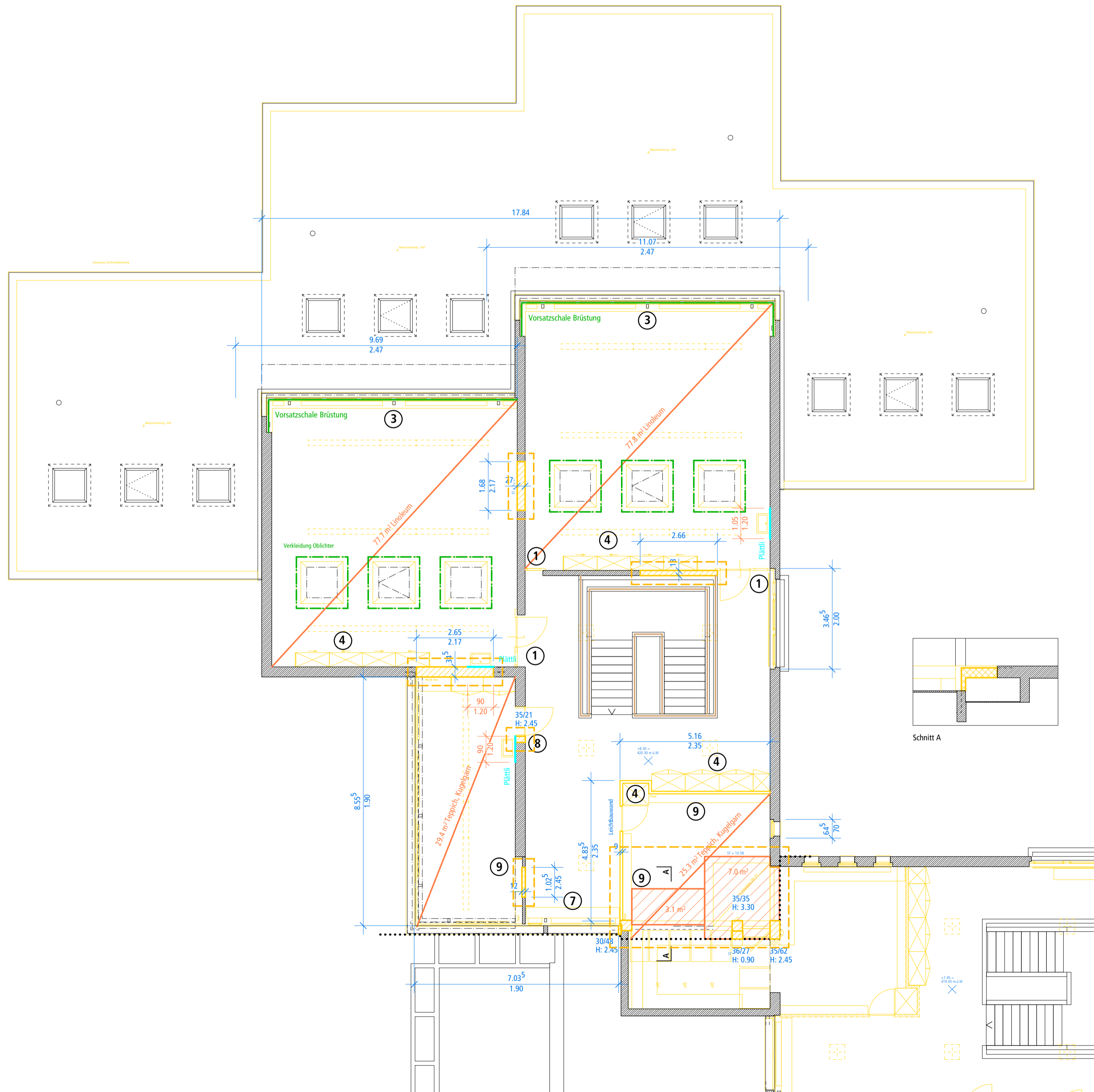
095 Bau 1 Süd
 Abbruch Erdgeschoss

Plannummer 095.B1S.100.112_01
 Architekt Lauener Baer Architekten Bailerstrasse 29 8500 Frauenfeld T 052 725 01 70 www.lauenerbaer.ch

Ausschreibung

Format 63/42
 Massstab 1:100
 Erstellt 28.03.2017
 Revidiert 08.04.2019
 Zeichner sq, pl





LEGENDE ABBRUCHARBEITEN

Allgemeines:

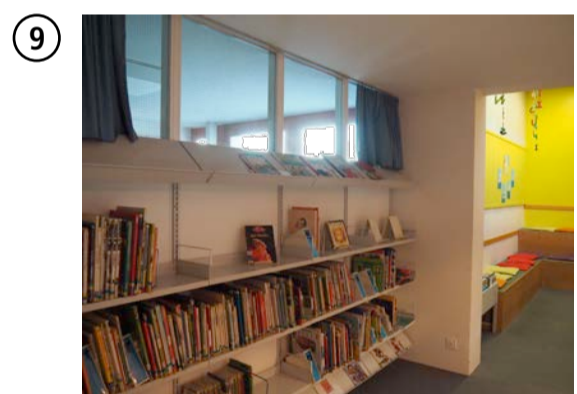
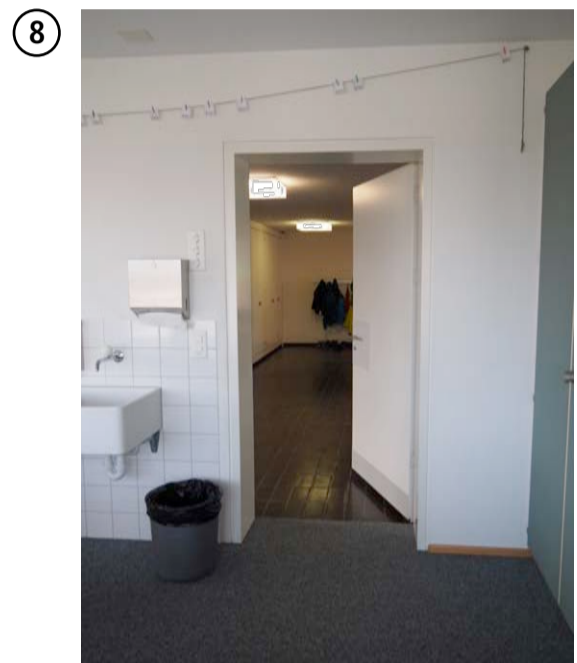
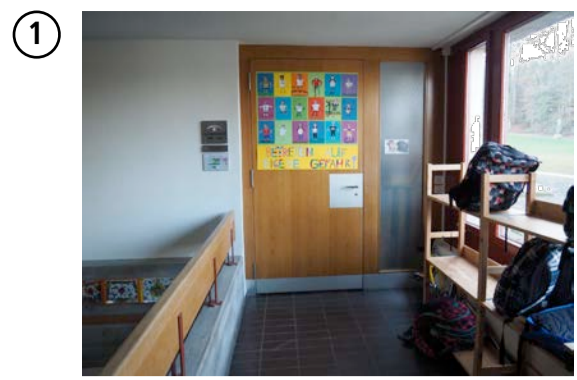
- Schadstoffhaltige Positionen in Grün (separater Abbruch)
- Mauerwerk
- Stahlbeton
- Ausschnitt Betondecke
- Abbruch Wände / Decken Baumeister
- Wandbeläge
- Bodenbeläge
- Deckenbeläge
- Holzhandlauf
- Stahlelemente

Schreinererelemente:

- ① Abschluss aus Eiche mit Türe und einer seitlichen Verglasung (ca. 200 cm x ca. 300 cm)
- ① Abschluss aus Eiche nur als Festverglasung (ca. 75 cm x ca. 300 cm)
- ⑧ Zargentür (ca. 95 cm x ca. 202 cm)
- ③ Arbeitsablage aus HWS
- ④ Einbauschränk
- ⑦ Holzbank
- ⑨ Bücherregal

Sonstiges:

Lavabo



Wichtige Koten: ± 0.00 = 412.00 m.ü.M.

Stand 08.04.2019

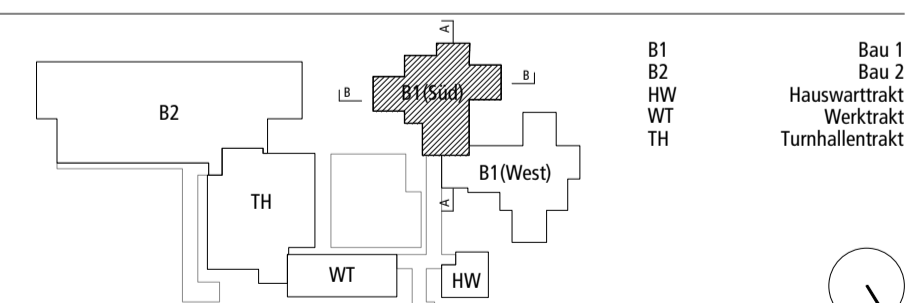
Objekt Gesamtsanierung Schulanlage Schollenholz, Fliederstrasse 10, 8500 Frauenfeld
 Bauherr Primarschulgemeinde Frauenfeld, St. Gallerstrasse 25, 8501 Frauenfeld

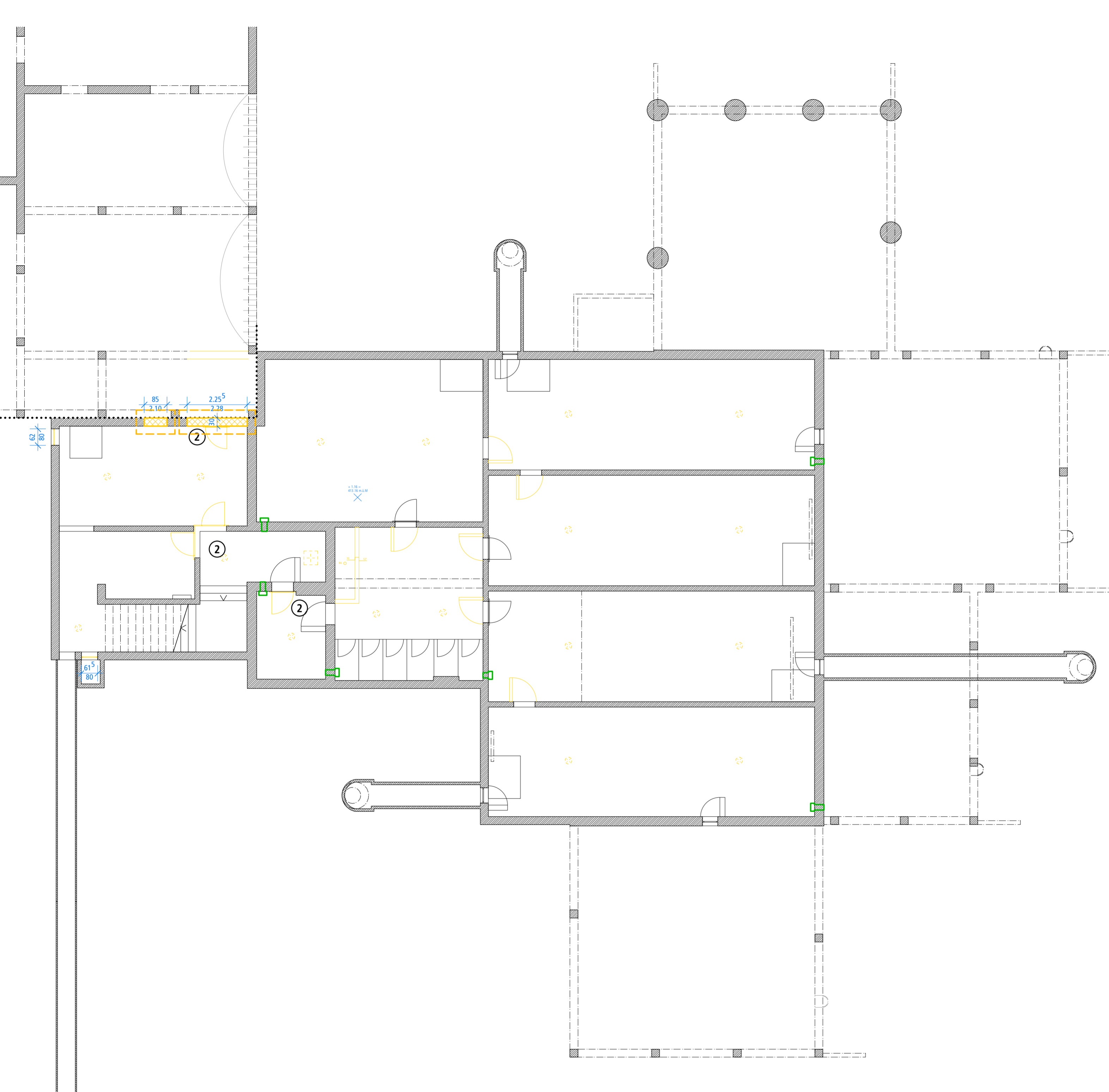
095 Bau 1 Süd
 Abbruch Obergeschoss

Plannummer 095.B1S.100.112_02
 Architekt Lauener Baer Architekten Bailerstrasse 29 8500 Frauenfeld T 052 725 01 70 www.lauenerbaer.ch

Ausschreibung

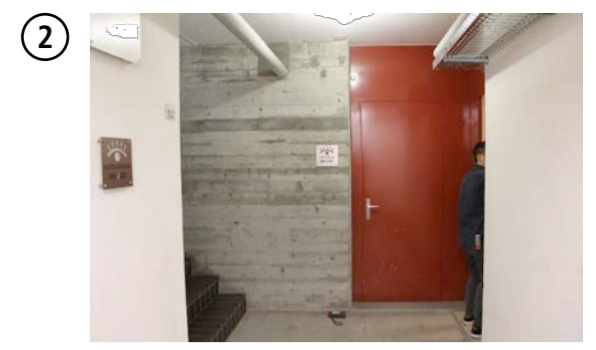
Format 63/42
 Massstab 1:100
 Erstellt 28.03.2017
 Revidiert 08.04.2019
 Zeichner sq, pl



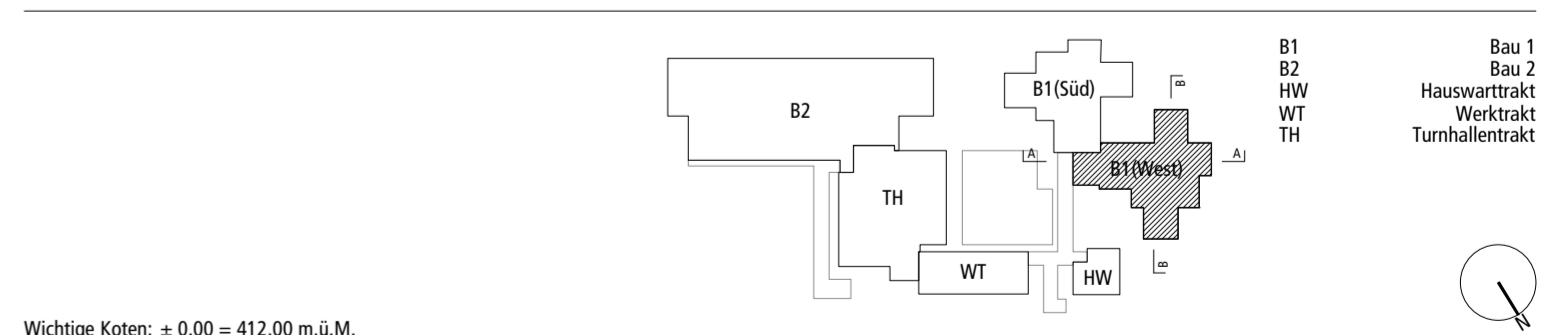


LEGENDE ABBRUCHARBEITEN

- Allgemeines:**
- Schadstoffhaltige Positionen in Grün (separater Abbruch)
 - ▨ Mauerwerk
 - ▨ Stahlbeton
 - ▨ Ausschnitt Betondecke
 - - - Abbruch Wände / Decken Baumeister
 - ▨ Wandbeläge
 - ▨ Bodenbeläge
 - ▨ Deckenbeläge
 - Holzhandlauf
 - Stahlelemente



- Schreiner Elemente:**
- ② Türfläche aus HWS gestrichen (ca. 130 cm x ca. 270 cm)
 - ② Türfläche aus HWS gestrichen (ca. 100 cm x ca. 205 cm)
 - ② Türfläche aus HWS gestrichen (ca. 100 cm x ca. 185 cm)



Wichtige Koten: ± 0.00 = 412.00 m.ü.M.

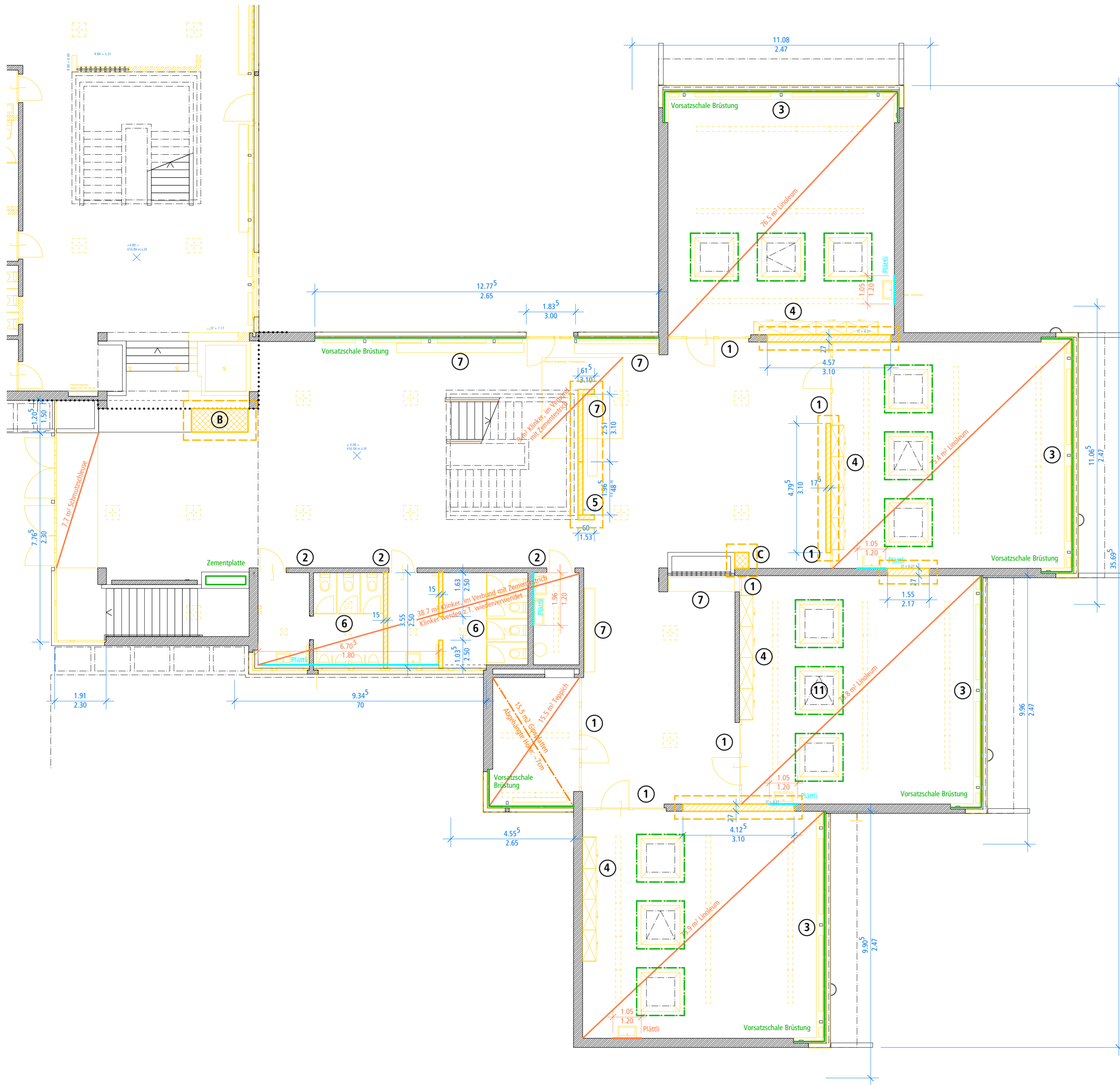
Stand 08.04.2019

Objekt: Gesamtsanierung Schulanlage Schollenholz, Fliederstrasse 10, 8500 Frauenfeld
 Bauherr: Primarschulgemeinde Frauenfeld, St. Gallerstrasse 25, 8501 Frauenfeld

**095 Bau 1 West
 Abbruch Untergeschoss**

Ausschreibung	
Format	63/42
Massstab	1:100
Erstellt	28.02.2017
Revidiert	08.04.2019
Zeichner	sq, pl

Plannummer: 095.B1W.100.112_01
 Architekt: Lauener Baer Architekten Balierstrasse 29 8500 Frauenfeld T 052 725 01 70 www.lauenerbaer.ch



LEGENDE ABBRUCHARBEITEN

Allgemeines:

- Schadstoffhaltige Positionen in Grün (separater Abbruch)
- Mauerwerk
- Stahlbeton
- Ausschnitt Betondecke
- Abbruch Wände / Decken Baumeister
- Wandbeläge
- Bodenbeläge
- Deckenbeläge
- Holzhandlauf
- Stahlelemente

Schreiner Elemente:

- ① Abschluss aus Eiche mit Türe und einer seitlichen Verglasung (ca. 310 cm x ca. 300 cm)
- ① Abschluss aus Eiche nur als Festverglasung (ca. 75 cm x ca. 300 cm)
- ① Mehrteiliger Abschluss aus Eiche, mit Türe und seidl. Verglasungen (ca. 425 cm x ca. 300 cm)
- ② Türfläche aus HWS gestrichen
- ③ Arbeitsablage aus HWS, teilw. beschichtet, auf Metallunterkonstruktion
- ④ Einbauschränke
- ⑤ Raumteiler aus Eiche als vertikale Lamellenstruktur
- ⑥ WC Trennwände aus HWS, beschichtet
- ⑦ Holzbänke aus Eiche auf Metallunterkonstruktion

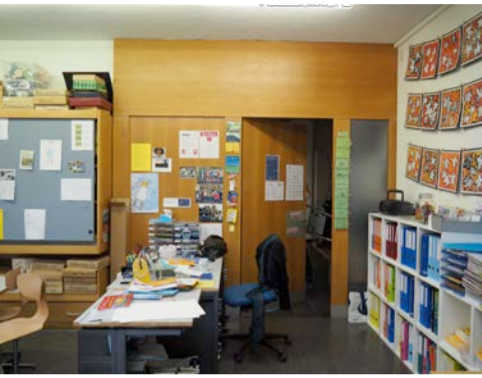
Sonstiges:

- Lavabo
- WC
- Urinal
- Urinal Trennwand
- B** Stufe in Beton
- C** Sockel in Beton

Eingangsfrent



①



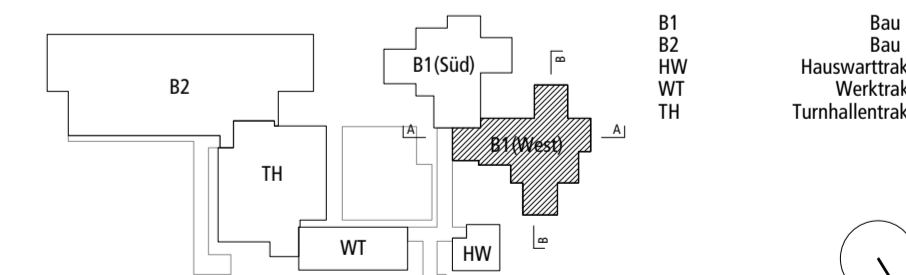
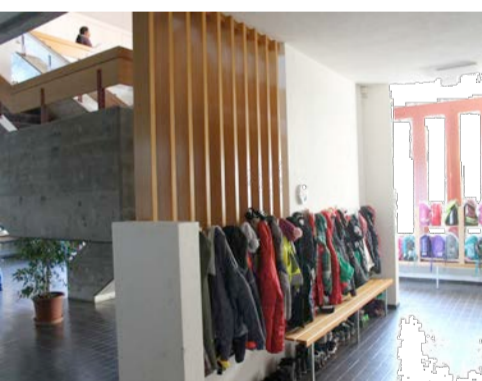
②



③



⑤



Wichtige Koten: ± 0.00 = 412.00 m.ü.M.

Stand 08.04.2019

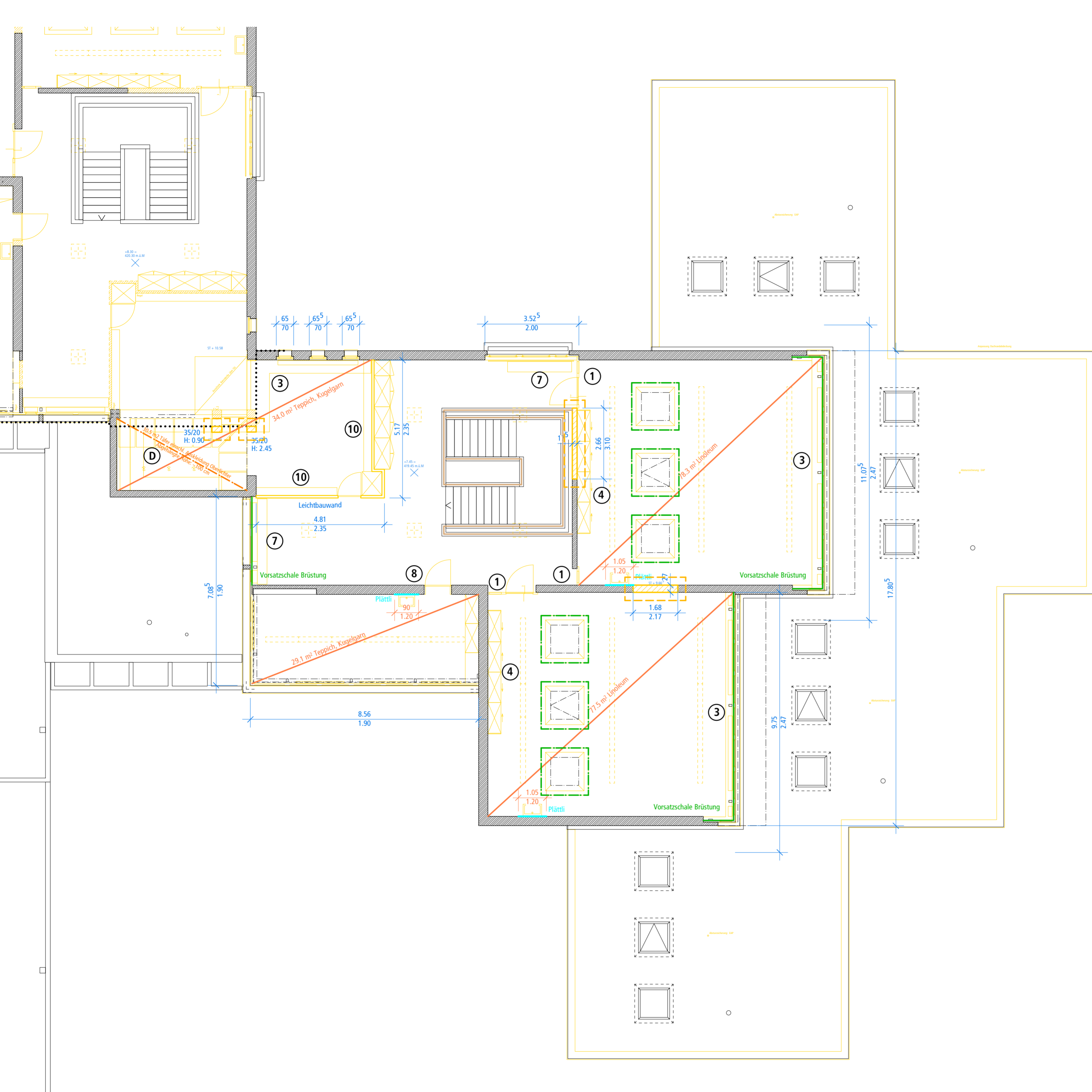
Objekt Gesamtsanierung Schulanlage Schollenholz, Fliederstrasse 10, 8500 Frauenfeld
 Bauherr Primarschulgemeinde Frauenfeld, St. Gallerstrasse 25, 8501 Frauenfeld

095 Bau 1 West
Abbruch Erdgeschoss

Ausschreibung

Plannummer 095.B1W.100.112_02
 Architekt Lauener Baer Architekten Balierstrasse 29 8500 Frauenfeld T 052 725 01 70 www.lauenerbaer.ch

Format 63/42
 Massstab 1:100
 Erstellt 28.03.2017
 Revidiert 08.04.2019
 Zeichner sq, pl



LEGENDE ABBRUCHARBEITEN

Allgemeines:

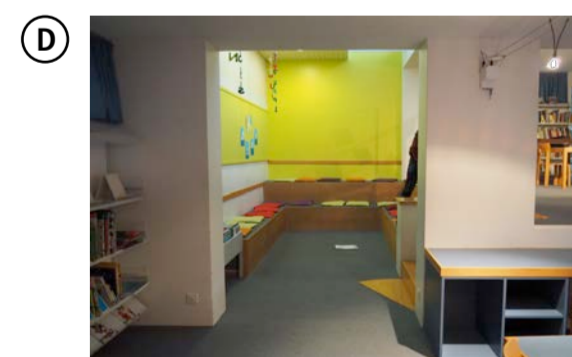
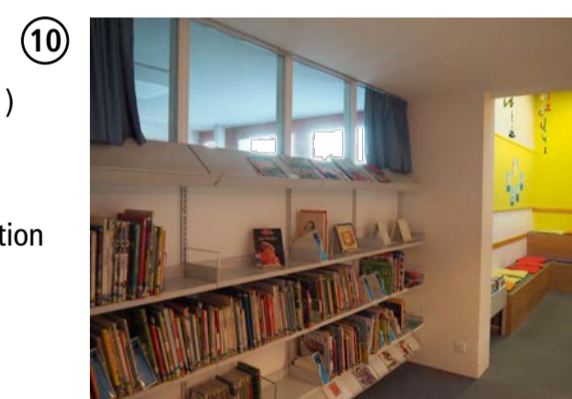
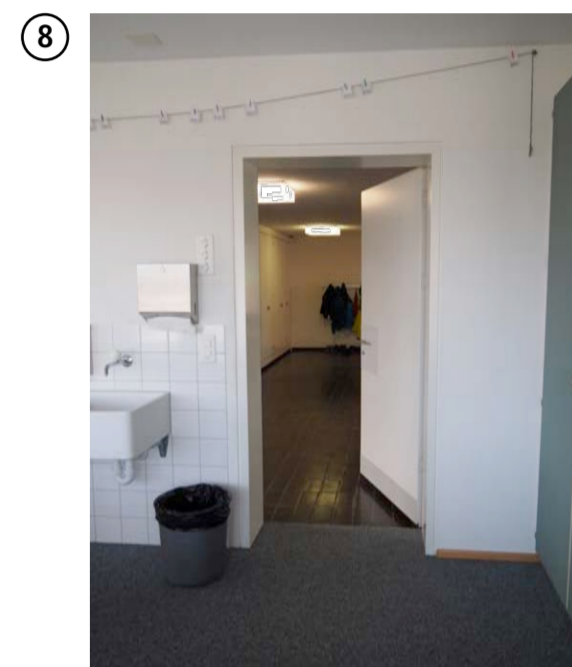
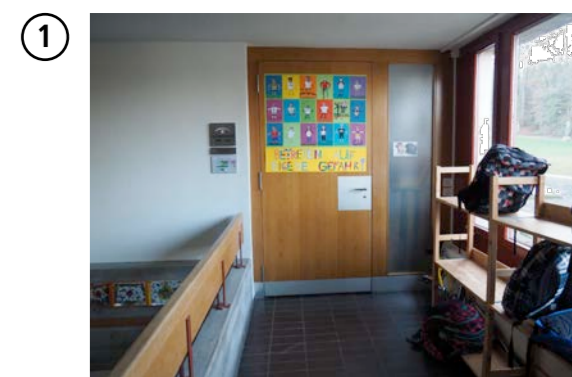
- Schadstoffhaltige Positionen in Grün (separater Abbruch)
- Mauerwerk
- Stahlbeton
- Ausschnitt Betondecke
- Abbruch Wände / Decken Baumeister
- Wandbeläge
- Bodenbeläge
- Deckenbeläge
- Holzhandlauf
- Stahlelemente

Schreinererelemente:

- ① Abschluss aus Eiche mit Türe und einer seitlichen Verglasung (ca. 200 cm x ca. 300 cm)
- ① Abschluss aus Eiche nur als Festverglasung (ca. 75 cm x ca. 300 cm)
- ⑧ Zargentür (ca. 95 cm x ca. 205 cm)
- ③ Arbeitsablage aus HWS, teilw. beschichtet, auf Metallunterkonstruktion
- ④ Einbauschränke
- ⑦ Holzbänke aus Eiche auf Metallunterkonstruktion
- ⑩ Bücherregal
- Ⓓ Sitzbank Arena aus Holzwerkstoff

Sonstiges:

Lavabo



Wichtige Koten: ± 0.00 = 412.00 m.ü.M.

Stand 08.04.2019

Objekt Gesamtsanierung Schulanlage Schollenholz, Fliederstrasse 10, 8500 Frauenfeld
 Bauherr Primarschulgemeinde Frauenfeld, St. Gallerstrasse 25, 8501 Frauenfeld

**095 Bau 1 West
 Abbruch Obergeschoss**

Ausschreibung

Plannummer 095.B1W.100.112_03
 Architekt Lauener Baer Architekten Balierstrasse 29 8500 Frauenfeld T 052 725 01 70 www.lauenerbaer.ch

Format 63/42
 Massstab 1:100
 Erstellt 28.03.2017
 Revidiert 08.04.2019
 Zeichner sq, pl

